

4

ΠΑΝΕΛΛΗΝΙΟ
ΔΙΕΠΙΣΤΗΜΟΝΙΚΟ
ΣΥΝΕΔΡΙΟ

13-15 Μαρτίου 2015
ΑΘΗΝΑ - ΜΕΓΑΡΟ ΜΟΥΣΙΚΗΣ

ψυχική υγεία, τεχνολογία & τηλεματικές εφαρμογές

Χορηγία εκτύπωσης  pedio

ΕΓΓΡΑΦΕΣ ΔΩΡΕΑΝ

Ελεύθερη Παρακολούθηση, Εγγραφές κατά τη διάρκεια του Συνεδρίου,
Ζώντανη μετάδοση μέσω διαδικτύου - live streaming : www.obrela.gr

Υπό την αιγίδα:



ΥΠΟΥΡΓΕΙΟΥ
ΥΓΕΙΑΣ



ΕΘΝΙΚΗΣ
ΣΧΟΛΗΣ
ΔΗΜΟΣΙΑΣ
ΥΓΕΙΑΣ



ΕΛΛΗΝΙΚΗΣ
ΨΥΧΙΑΤΡΙΚΗΣ
ΕΤΑΙΡΕΙΑΣ
(Ε.Ψ.Ε.)



ΕΛΛΗΝΙΚΟΥ
ΚΟΛΛΕΓΙΟΥ
ΓΕΝΙΚΩΝ
ΙΑΤΡΩΝ
(Ε.ΚΟ.ΓΕΝ.ΙΑ.)



ΕΘΝΙΚΟΥ ΔΙΑΔΗΜΟΤΙΚΟΥ
ΔΙΚΤΥΟΥ ΥΓΙΩΝ ΠΟΛΕΩΝ
- ΠΡΟΑΓΩΓΗΣ ΥΓΕΙΑΣ
(ΕΔΔΠ-ΠΟΥ)



ΠΑΝΕΛΛΗΝΙΟΥ
ΨΥΧΟΛΟΓΙΚΟΥ
ΣΥΛΛΟΓΟΥ



ΔΙΟΡΓΑΝΩΣΗ
www.obrela.gr
info@obrela.gr



ΓΡΑΜΜΑΤΕΙΑ - ΠΛΗΡΟΦΟΡΙΕΣ
ΤΘ: 2816 · Άστρος · ΤΚ: 220 01
Τ: 27550 22201 · F: 211 8 505006
E: e-vip@otenet.gr · www.e-vip.com.gr

EFEXOR[®] XR
(Venlafaxine extended release)

Zoloft[®]
SERTRALINE

GEODON[®]
(ziprasidone HCl)

RELPAX[®]
(eletriptan)

NEURONTIN[®]
(gabapentin)

Xanax[®]
(alprazolam)

Pfizer

**Established
Products**

ποιότητα • εμπειρία • συνέπεια

Για πλήρεις συνταγογραφικές πληροφορίες συμβουλευθείτε την Π.Χ.Π. των προϊόντων που διατίθεται από την εταιρία.

EPONS-06-FEB14

Βοηθήστε να γίνουν τα φάρμακα πιο ασφαλή και
Αναφέρετε

ΟΛΕΣ τις ανεπιθύμητες ενέργειες για
ΟΛΑ τα φάρμακα

Συμπληρώνοντας την «ΚΙΤΡΙΝΗ ΚΑΡΤΑ»



Established Products

PFIZER HELLAS A.E.

Λεωφ. Μεσογείων 243, 154-51 Ν. Ψυχικό, Τηλ.: 210 67 85 800, www.pfizer.gr

4th Mental Health Innovation Forum

TeleCare, e-Health, m-Health, Help Lines, Internet Consultation, Psychoeducation, e-Learning, Virtual Reality, Games
Brain Research, Clinical Neuroscience, Neuroimaging, Neuropsychopharmacology, Pharmacoeconomics

Μήνυμα του Προέδρου του Συνεδρίου

Αγαπητοί συνάδελφοι και συνεργάτες,

Με ιδιαίτερη χαρά αλλά και αίσθημα ευθύνης, σας καλωσορίζω στο **4ο Πανελλήνιο Διεπιστημονικό Συνέδριο «Ψυχική Υγεία, Τεχνολογία και Τηλεματικές Εφαρμογές»**, που πραγματοποιείται στην Αθήνα από 13 έως 15 Μαρτίου 2015.

Στη δύσκολη αυτή περίοδο που διανύει η χώρα μας, ο τομέας της ψυχικής υγείας δείχνει να πλήττεται σημαντικά, αφού ως γνωστόν η φτώχεια συμβάλλει στην επιδείνωση της ψυχικής υγείας, ενώ οι ψυχικά ασθενείς είναι περισσότερο ευάλωτοι να βρεθούν σε κατάσταση φτώχειας. Είναι γνωστό επίσης ότι η τεχνολογία συνεισφέρει σημαντικά στην ανεύρεση τόσο αιτιολογικών, όσο και θεραπευτικών λύσεων στην ιατρική, ενώ η ραγδαία ανάπτυξη των τηλεματικών εφαρμογών συμβάλλει ουσιαστικά στη διασύνδεση ατόμων και υπηρεσιών, παρέχοντας τη δυνατότητα άμεσης επικοινωνίας, πληροφόρησης και εκπαίδευσης. Παράλληλα με την ανάπτυξη από την πολιτεία στρατηγικών επικεντρωμένων στον ασθενή, αντί στη μείωση του κόστους, οι καινοτόμες λύσεις που προσφέρουν οι τεχνολογικές επιστήμες μπορούν να αποτελέσουν το αντίβαρο στις συνέπειες της οικονομικής ύφεσης στην υγεία. Καινοτόμες ιδέες, υπηρεσίες, επικοινωνίες, συσκευές και φάρμακα μπορούν να μειώσουν το κόστος και να αυξήσουν την αποτελεσματικότητα στους τομείς ενημέρωσης, έρευνας, εκπαίδευσης, διάγνωσης και θεραπείας.

Στο πλαίσιο αυτό, επιστήμονες από τους χώρους τηλεπικοινωνιών και τεχνολογίας της πληροφορίας, οικονομικών της υγείας και φαρμακοοικονομίας, φαρμακολογίας, ιατρικής φυσικής, αλλά και από τους τομείς της νευρολογίας, ψυχιατρικής, κλινικής νευροεπιστήμης, ψυχολογίας, κοινωνιολογίας και λοιπών ανθρωπιστικών επιστημών παρουσιάζουν στο συνέδριο αυτό τις νεότερες εξελίξεις που σχετίζονται με τον ευρύ τομέα της ψυχικής υγείας. Πιστεύοντας ότι η γνώση είναι δικαίωμα όλων αλλά και προϋπόθεση εξέλιξης της επιστήμης, το συνέδριο είναι ανοικτό σε κάθε ενδιαφερόμενο για ζωντανή ή διαδικτυακή παρακολούθηση. Εύχομαι να το απολαύσετε.

Ορέστης Γιωτάκος, Ψυχίατρος



Πρόεδρος «ομπρέλα», www.obrela.gr

ΠΡΟΕΔΡΕΙΑ-ΟΜΙΛΗΤΕΣ

- Αθανασίου Κ.**, Ψυχολόγος, Μονάδας Εφηβικής Υγείας, Β΄ Παιδιατρική Κλινική Παν/μίου Αθηνών, Νοσοκομείο Παίδων «Π. & Α. Κυριακού»
- Αθανασοπούλου Χ.** PhD(c), MAEd, BScOT, Τμήμα Νοσηλευτικής, Πανεπιστήμιο Τούρκου, Φινλανδία
- Αλεξιάς Γ.** Αναπληρωτής Καθηγητής, Σχολή Κοινωνικών Επιστημών και Ψυχολογίας, Τμήμα Ψυχολογίας, Πάντειο Πανεπιστήμιο Κοινωνικών και Πολιτικών Επιστημών
- Αποστολάκης Ι.** Δρ. Πληροφορικής της Υγείας, Εθνική Σχολή Δημόσιας Υγείας
- Βαϊδάκης Ν.** Αν. Καθηγητής Ψυχιατρικής στην Ιατρική Σχολή του Πανεπιστημίου Αθηνών
- Βαλιμάκη Μ.** (Välimäki M.) PhD, RN, Professor, Πανεπιστημιακό Νοσοκομείο του Τούρκου, Φινλανδία
- Βεντουράτου Δ.** Κλινική Ψυχολόγος, Τραυματοθεραπεύτρια, accred.EMDR-Trainer - Ινστιτούτο Τραυματοθεραπείας
- Βλαχογιάννη Α.** Ψυχολόγος, Εταιρεία Νόσου Alzheimer και Συναφών Διαταραχών Αθηνών
- Βοντετσιάνος Θ.** Δ/ντης μονάδας Τηλεϊατρικής, Νοσοκομείο «Σωτηρία»
- Βούρδα Α.** Επιστημονικός Συνεργάτης Πανεπιστημίου Πελοποννήσου
- Βούρδας Α.** Παιδοψυχίατρος, PhD, Αντιπρόεδρος Ελληνικής Ψυχιατροδικαστικής Εταιρείας, Επιστημονικός Συνεργάτης Πανεπιστημίου Πελοποννήσου
- Βούρτσης Π.** Marketing Director, Specifar Actavis
- Γείτονα Μ.** Αναπληρώτρια Καθηγήτρια Οικονομικών Υγείας, Πανεπιστήμιο Πελοποννήσου
- Γιαννακόπουλος Γ.** Παιδοψυχίατρος- Δρ. ΕΚΠΑ
- Γιωτάκος Ο.** (MD, MSc, PhD), Δ/ντης Ψυχιατρικής Κλινικής 414 Στρατιωτικού Νοσοκομείου Αθηνών και Πρόεδρος « obrela »
- Γκότσης Δ.** Health and Value and Public Affairs Director, Pfizer Hellas
- Γούναρη Δ.** Κοινωνιολόγος (D.E.A.), Προϊσταμένη Τμήματος Αξιολόγησης Έργου, Δ/σης Συντονισμού και Οργάνωσης Ε.Κ.Κ.Α.
- Δαλιανά Ν.** Ψυχολόγος, Επιστημονική Συνεργάτης Μονάδας Εφηβικής Υγείας
- Διμέλλης Δ.** Ψυχίατρος, PhD, Επιστημονικός Συνεργάτης της Γ΄ Πανεπιστημιακής Ψυχιατρικής Κλινικής Α.Π.Θ.
- Δημητρακά Μ.** Ψυχίατρος, Επιστημονικός συνεργάτης 5ο ΨΤΕ, ΨΝΑ
- Δημητρακόπουλος Σ.** Ψυχίατρος, 414 Στρατιωτικό Νοσοκομείο Αθηνών
- Δουμανά Ρ.** Ψυχολόγος, Μονάδας Εφηβικής Υγείας, Β΄ Παιδιατρική Κλινική Παν/μίου Αθηνών, Νοσοκομείο Παίδων «Π. και Α. Κυριακού»
- Δριμάλα Π.** Ψυχίατρος - Επιστημονικά Υπεύθυνη του Κέντρου Θεραπείας r-TMS «Νοός Ευδία», σε συνεργασία με το Υγεία-net του Ομίλου Υγεία
- Ευθυμίου Α.** Ψυχολόγος, Εταιρεία Νόσου Alzheimer και Συναφών Διαταραχών Αθηνών
- Ζάβρας Δ.** Επιστημονικός Συνεργάτης, Τομέας Οικονομικών της Υγείας, Εθνική Σχολή Δημόσιας Υγείας
- Ζηλίδου Β.** Επιστημονική Συνεργάτης, Εργαστήριο Ιατρικής Φυσικής, Ιατρική Σχολή, Αριστοτέλειο Πανεπιστήμιο Θεσσαλονίκης
- Θεμελή Ο.** Επίκουρη Καθηγήτρια Εγκληματολογικής Ψυχολογίας Πανεπιστημίου Κρήτης
- Κακκαβάς Π.** Ψυχίατρος
- Καμπέρης Ν.** ΚΕΕΚ, Ακαδημία Αθηνών
- Καννάς Σ.** Κοινωνιολόγος, D.E.A. Unistrafr (Université de Strasbourg)
- Καραγιαννίδης Ν.** Δ/ντης Κλινικών Μελετών, Institute for Clinical Investigation
- Καρακώστα Ν.** Δημοσιογράφος Υγείας
- Καραμπέρη Χ.** Ψυχολόγος, εκπαιδευτρια του προγράμματος e-Trikala A.E.
- Καρδαρά Π.** Ειδικευόμενη Νευρολόγος
- Κασάπης Α.** Ερευνήτης – υπ. διδάκτωρ Οικονομικού Πανεπιστημίου Αθηνών – ΕΣΔΔΑ



ΨΥΧΙΚΗ ΥΓΕΙΑ, ΤΕΧΝΟΛΟΓΙΑ & ΤΗΛΕΜΑΤΙΚΕΣ ΕΦΑΡΜΟΓΕΣ

Κάτσος Β. Διευθύνων Σύμβουλος PHARMATHEN

Καμιμάλη Ε. Παιδοψυχίατρος, Συστημική Ψυχοθεραπεύτρια, Αφηγήτρια-Ειδικευόμενη μουσικοθεραπείας GIM, Παιδοψυχιατρικό Ιατρείο, Γενικό Παναρκαδικό Νοσοκομείο Τρίπολης, επιστημονική συνεργάτης Sonora

Κικεμένη Ν. Επιστημονικός Συνεργάτης, Τομέας Επαγγελματικής και Βιομηχανικής Υγείας- Εθνική Σχολή Δημόσιας Υγείας

Κολαΐτης Γ. Αναπληρωτής Καθηγητής Παιδοψυχιατρικής, Παιδοψυχιατρική Κλινική Ιατρικής Σχολής Πανεπιστημίου Αθηνών, Νοσοκομείο Παιδών «Η Αγία Σοφία»

Κόλλιας Κ. Επίκουρος Καθηγητής Ψυχιατρικής Πανεπιστημίου Αθηνών, Ιατρείο Πρώιμης Παρέμβασης στην Ψύχωση του Αιγινήτειου Νοσοκομείου

Κονταξάκης Β. Ομοτ. Καθηγητής Ψυχιατρικής Πανεπιστημίου Αθηνών

Κόντης Δ. Επιμελητής Α Ψυχίατρος ΕΣΥ, Ιατρείο Μελέτης Γνωστικής Λειτουργίας στην Ψύχωση, Ψυχιατρικό Νοσοκομείο Αττικής

Κουκοπούλου Α. Ψυχολόγος

Κουλιεράκης Γ. Επιστημονικός Συνεργάτης, Τομέας Κοινωνιολογίας, Εθνική Σχολή Δημόσιας Υγείας

Κουμούλα Α. Παιδοψυχίατρος, Δρ. Ιατρικής ΕΚΠΑ, Συντονίστρια Διευθύντρια Τμήματος Ψυχιατρικής Παιδιών και Εφήβων, Σισμανόγλειο ΓΝΑ, Πρόεδρος ΕΨΥΠΕ

Κουσουλάκου Χ. Οικονομολόγος Υγείας, Πανεπιστήμιο Πελοποννήσου

Κυριόπουλος Γ. Ομότιμος Καθηγητής, Τομέας Οικονομικών της Υγείας - Εθνική Σχολή Δημόσιας Υγείας

Κωδούνης Α. Δ/της Νευρολογικής Κλινικής 251 ΓΝΑ

Κωνσταντακόπουλος Γ. Ψυχίατρος, Κέντρο Κοινωνικής Ψυχικής Υγιεινής Βύρωνα – Καισαριανή, Α΄ Ψυχιατρική Κλινική Πανεπιστημίου Αθηνών, Αιγινήτειο Νοσοκομείο και Department of Psychosis studies, Institute of Psychiatry, Psychology and Neuroscience, King's College London, UK

Κωνσταντινίδης Ε. Εργαστήριο Ιατρικής Φυσικής, Ιατρική Σχολή, Αριστοτέλειο Πανεπιστήμιο Θεσσαλονίκης

Κωνσταντινίδης Θ. Νευρολόγος, Πρόεδρος Ελληνικής Εταιρείας Κλινικής Νευροφυσιολογίας

Λάβδας Μ. Ψυχολόγος, ΕΠΑΨΥ

Λιάτου Κ. Ψυχολόγος

Μανιαδάκης Ν. Καθηγητής, Εθνική Σχολή Δημόσιας υγείας, Τομέας Διοίκησης και Οργάνωσης Υπηρεσιών Υγείας

Μαντζιώρος Μ. Ειδικευόμενος Ψυχίατρος

Μαργαρίτης Δ. Ειδ/νος Ψυχιατρικής Β΄ Ψυχιατρική Κλινική ΕΚΠΑ, Παν/κό Γενικό Νοσοκομείο «ΑΤΤΙΚΟΝ»

Μαρτάκος Χ. Phar.MD, Business Analytics and Market Access Manager, Pharmaserve-Lilly

Μαύρος Π. υπ. Διδάκτορας, Centre for Advanced Spatial Analysis, The Bartlett, University College London

Μαυρουδέας Σ. Περιβαλλοντολόγος, υπ. Διδάκτωρ του Πανεπιστημίου του Βρανδεμβούργου, ENVENA ΕΠΕ

Μενεδιάτου Α. Ψυχολόγος, Πρόεδρος και Επ. Διευθύντρια Ελληνικής Εταιρείας Διαταραχών Διάθεσης

Μουγιακός Θ. Ψυχίατρος, 414 Στρατιωτικό Νοσοκομείο Αθηνών

Μουσάς Ξ. Καθηγητής Φυσικής Διαστήματος, Τμήμα Φυσικής, Εθνικό και Καποδιστριακό Πανεπιστήμιο Αθηνών

Μπαμίδης Π. Επικ. Καθηγητής, Εργαστήριο Ιατρικής Φυσικής, Ιατρική Σχολή, Αριστοτέλειο Πανεπιστήμιο Θεσσαλονίκης

Μπαμπάς Α. Κοινωνιολόγος (Msc), Υπεύθυνος του έργου E Pronoia για τον Πολίτη

Μπέλλος Γ. PhD, MRCP, MΕΡΜΑ, MBSIM, Δ/της – Συντονιστής Κ.Υ. Κορωπίου, Γενικός Συντονιστής Εκπαίδευσης Ειδικευομένων Ιατρών Γενικής Ιατρικής Περιφέρειας Αττικής

Μπέμιχ Α.(Anna Böhmig) Μουσικοθεραπεύτρια-Μουσικός, ειδικευόμενη μουσικοθεραπείας GIM,Εταιρεία Προστασίας Σπαστικών, Κλινική συνεργάτης της Sonora

Μπέρλερ Α. Πρόεδρος HL7 Hellas

Μπρόμης Κ. Διδακτορικός φοιτητής στη σχολή Ηλεκτρολόγων Μηχανικών και Μηχανικών Υπολογιστών του Εθνικού Μετσόβιου Πολυτεχνείου

Μυλωνά Κ. Επιστημονική Σύμβουλος, Διοίκηση ΕΟΠΥΥ

Ντανάση Ε. Κλινική Νευροψυχολόγος, Εταιρεία Νόσου Alzheimer και Συναφών Διαταραχών Αθηνών

Νταφούλης Β. Ψυχίατρος Παιδιών και Εφήβων, Γραμματέας Δ.Σ. Ε.Ε.Μ.Δ.Ε.Δ, Επιμ. Α' ΕΣΥ, Διευθ. Παιδοψυχιατρικού Τμήματος Ιπποκράτειου Νοσοκομείου Θεσ/νίκης

Ντούνας Π. Ψυχίατρος, Επιστημονικός συνεργάτης 5ο ΨΤΕ, ΨΝΑ

Πάβη Ε. Καθηγήτρια, Τομέας Οικονομικών της Υγείας, Εθνική Σχολή Δημόσιας Υγείας

Παλαιστής Σ. Διευθυντής Ιατρικού Τμήματος CNS, UCB

Πανδριά Ν. Επιστ. Συνεργάτης, Εργαστήριο Ιατρικής Φυσικής, Ιατρική Σχολή, Αριστοτέλειο Πανεπιστήμιο Θεσσαλονίκης

Παπαγεωργίου Σ. Επικ. Καθηγητής, Β' Νευρολογική Κλινική, Ιατρική Σχολή, Εθνικό και Καποδιστριακό Πανεπιστήμιο Αθηνών

Παπαγεωργίου Χ. Καθηγητής Ψυχιατρικής ΕΚΠΑ

Παπαδομαρκάκη Ε. Ψυχολόγος, MSc Συμβουλευτικής Ψυχολογίας

Παπαδόπουλος Ν. Γ. Καθηγητής Ψυχολογίας Παν. Κρήτης και Επισκέπτης Καθηγητής (Gastprof.) Univ. Heidelberg

Παπανικολάου Ε. Μουσικοθεραπεύτρια-Εκπαιδύτρια Μουσικοθεραπείας GIM, Επιστημονική Υπεύθυνη Sonora, Hellenic American University/Hellenic American College

Παπατζίκης Ε. Δρ. Εκπαιδευτικής Νευροεπιστήμης της Μουσικής, Ερευνητής-Καθηγητής Κέντρου Νευροεπιστημών στην Εκπαίδευση και UCL Institute of Education, Πανεπιστήμιο του Λονδίνου
Υπεύθυνος Τομέα Έρευνας, Sonora, Ελλάδα

Παππάς Δ. Ψυχίατρος, Επιστημονικός συνεργάτης 5ο ΨΤΕ, ΨΝΑ

Παρασκευόπουλος Η. Κοινωνικός Παιδαγωγός (Dipl. Soz. Paed. FH) Σύμβουλος Τοξικοεξάρτησης (IC and RC), Συστημικός Ψυχοθεραπευτής (ΣΕΒΕ)

Πασχαλίδης Κ. Ειδ. Ψυχίατρος - Επιστημονικός Υπεύθυνος Θεραπευτικής Μονάδας Ο.ΚΑ.ΝΑ Καβάλας
ΚΕΘΕΑ ΙΘΑΚΗ / ΚΕΘΕΑ ΑΝΑΔΥΣΗ

Πενταφράγκας Β. Φαρμακοποιός, Διευθυντής Εταιρικών Υποθέσεων Eipen, Εντεταλμένος Σύμβουλος Πανελληνίας Ένωσης Φαρμακοβιομηχανίας (ΠΕΦ)

Πίσχος Χ. Ψυχολόγος

Πιτσιλίδης Μ. Φαρμακοποιός, Εκδότης

Πλουμπίδης Δ. Καθηγητής Ψυχιατρικής, Εθνικό και Καποδιστριακό Πανεπιστήμιο Αθηνών, Πρόεδρος Ελληνικής Ψυχιατρικής Εταιρείας

Πολίτης Α. Αν. Καθηγητής Ψυχιατρικής ΕΚΠΑ, Α' Ψυχιατρική Κλινική, Αιγινήτειο Νοσοκομείο

Ρελάκης Ι. cPhD, Ιατρική Σχολή Πανεπιστημίου Κρήτης, Επιστημονικός Συνεργάτης Εθνικής Σχολής Δημόσιας Υγείας

Ρίζος Ε. Επίκουρος Καθηγητής Ψυχιατρικής ΕΚΠΑ, Β' Ψυχιατρική Κλινική Παν/κό Γενικό Νοσοκομείο «ΑΤΤΙΚΟΝ»

Σακκά Π. Νευρολόγος-Ψυχίατρος, Πρόεδρος της Εταιρείας Νόσου Alzheimer και Συναφών Διαταραχών Αθηνών, Διευθύντρια Τμήματος Νευροεκφυλιστικών Παθήσεων του Εγκεφάλου-Ιατρείο Μνήμης Δ.Θ.Κ.Α. ΥΓΕΙΑ

Σαλεμή Π. Ψυχολόγος, MSc Κλινικής Ψυχολογίας, Πανεπιστήμιο Κρήτης, Πρόεδρος Πανελληνίου Ψυχολογικού Συλλόγου

Σαράφης Π. Επικ. Καθηγητής, Τμήμα Νοσηλευτικής, Σχολή Επιστημών Υγείας, Τεχνολογικό Πανεπιστήμιο Κύπρου

Σιάρκος Κ. Ψυχίατρος, Ψυχογηριατρική Εταιρεία «ο Νέστωρ»

Σιδηρόπουλος Σ. Ερευν. Συνεργάτης, Εργαστήριο Ιατρικής Φυσικής, Ιατρική Σχολή, Αριστοτέλειο Πανεπιστήμιο Θεσσαλονίκης

Σίμου Ε. PhD. Τομέας Επιδημιολογίας και Βιοστατιστικής. Εθνική Σχολή Δημόσιας Υγείας

ΨΥΧΙΚΗ ΥΓΕΙΑ, ΤΕΧΝΟΛΟΓΙΑ & ΤΗΛΕΜΑΤΙΚΕΣ ΕΦΑΡΜΟΓΕΣ

Σιώμος Κ. Πρόεδρος Ελληνικής Εταιρείας Μελέτης της Διαταραχής Εθισμού στο Διαδίκτυο (Ε.Ε.Μ.Δ.Ε.Δ)

Σκλάβου Κ. MEd, PhD, MΔΕ στην Εκπαίδευση, Κοινωνική Λειτουργός – Παιδαγωγός, Ψυχιατρικό Τμήμα Παιδίων και Εφήβων, Σισμανογλείου Γενικού Νοσοκομείου

Σκρουμπέλος Α. Health Economics Manager, Roche Hellas, Εξωτερικός Επιστημονικός Συνεργάτης Τομέα Οικονομικών της Υγείας, Εθνική Σχολή Δημόσιας Υγείας

Σμυρνής Ν. Επικ. Καθηγητής Ψυχιατρικής, Director of the Laboratory of Sensorimotor Control at the University Mental Health Research Institute

Σμυρνώτη Μ. Ψυχολόγος-ειδικευόμενη μουσικοθεραπείας GIM, Συστημική Ψυχοθεραπεύτρια, Μονάδα Πόνου, Β' Πανεπιστημιακή Κλινική Αναισθησιολογίας, Νοσοκομείο «Αττικό», Κέντρο Θεραπείας και Εξέλιξης Ατόμου και Οικογένειας «Συνειδέναι», Κλινική συνεργάτης της Sonora

Σουλιώτης Κ. Επίκουρος Καθηγητής Πολιτικής Υγείας, Σχολή Κοινωνικών Επιστημών Πανεπιστημίου Πελοποννήσου, Επιστημονικός Συνεργάτης Κέντρου Μελετών Υψηλεσιών Υγείας, Ιατρική Σχολή Εθνικού και Καποδιστριακού Πανεπιστημίου Αθηνών

Σπάχος Δ. Εργαστήριο Ιατρικής Φυσικής, Ιατρική Σχολή, Αριστοτέλειο Πανεπιστήμιο Θεσσαλονίκης

Σπυράκη Χ. Γενική Ιατρός, Επιμελήτρια Κέντρου Υγείας Λυγουριού και μέλος του Δ.Σ. του Ελληνικού Κολλεγίου των Γενικών Ιατρών

Στάμου Ε. Ψυχολόγος, ΚΜΨΥ Καρδίτσας

Στρουμπίνη Θ. Ειδικευόμενη Νευρολόγος, Διδάκτωρ Ιατρικής Σχολής Πανεπιστημίου Αθηνών

Στυλιανίδης Σ. Καθηγητής Κοινωνικής Ψυχιατρικής, Επιστ. Διευθυντής ΕΠΑΨΥ

Τουλούμης Χ. Συντονιστής Διευθυντής 5ο ΨΤΕ, ΨΝΑ

Τουρνακίωτη Κ. ΕΒ΄ Ψυχίατρος ΕΣΥ, Β΄ Ψυχιατρική Κλινική Παν/κό Γενικό Νοσοκομείο «ΑΤΤΙΚΟΝ»

Τριανταφύλλου Κ. Ψυχολόγος, Δρ Παν/μίου Manchester

Τσέκερης Χ. Επιστημονικός Διευθυντής Aegean Research Centre (ARC) και Επιστημονικός Συνεργάτης ΕΚΠΑ και Ακαδημίας Αθηνών

Τσιλιάκου Μ. Νομικός, PhD, MA, LLM

Τσίτσικα Α. Επίκουρη Καθηγήτρια Παιδιατρικής - Εφηβικής Ιατρικής, Ιατρική Σχολή Πανεπιστημίου Αθηνών, Επιστ. Υπεύθυνος Μονάδας Εφηβικής Υγείας, Β΄ Παιδιατρική Κλινική Παν/μίου Αθηνών, Νοσοκομείο Παίδων «Π. και Α. Κυριακού»

Τσόπελας Χ. Ψυχίατρος, Επιμελητής Α΄, 5ο ΨΤΕ, ΨΝΑ

Τσουβέλας Γ. Ψυχολόγος, (MSc, MPh, cPhD), Τμήμα Ψυχολογίας Ε.Κ.Π.Α., Υπότροφος Ιδρύματος Ωνάση, Επιστημονικός συνεργάτης «obrela»

Φλεβάρη Κ. Ψυχολόγος, MSc Θεσμοί και Πολιτικές Υγείας, Διεύθυνση Αστυνομίας Αργολίδας

Φλώρος Γ. Ψυχίατρος Ενηλίκων, Αντιπρόεδρος Ε.Ε.Μ.Δ.Ε.Δ

Φισούν Β. Κλινική Ψυχολόγος M.Sc., Μέλος Δ.Σ. Ε.Ε.Μ.Δ.Ε.Δ

Χαϊδεμένος Α. Δ/ντης Ψυχιατρικής Κλινικής, ΨΝΑ

Χιώτη Ι. Κοινωνική Λειτουργός, ΚΜΨΥ Καρδίτσας

Χονδρός Π. Ψυχολόγος, Πρόεδρος ΕΠΑΨΥ

Χρηστίδη Σ. Ψυχίατρος, Επιμελητής Β΄, Τμήμα εθισμού στο Διαδίκτυο, 18 ΑΝΩ, ΨΝΑ

Χριστοδούλου Γ. Ομότιμος Καθηγητής Ψυχιατρικής Πανεπιστημίου Αθηνών, Επίτιμος Πρόεδρος Ελληνικής Ψυχιατρικής Εταιρείας, Πρόεδρος Παγκόσμιας Ομοσπονδίας Ψυχικής Υγιεινής

Χριστοδούλου Ν. Επίκουρος Καθηγητής Ψυχιατρικής, Πανεπιστήμιο Nottingham

Χρούσος Γ. Καθηγητής Α΄ Παιδιατρικής Κλινικής Ιατρικής Σχολής Εθνικού και Καποδιστριακού Πανεπιστημίου Αθηνών - Ε.Κ.Π.Α.

ΠΡΟΓΡΑΜΜΑ**ΠΑΡΑΣΚΕΥΗ 13 ΜΑΡΤΙΟΥ 2015 - Α' ΑΙΘΟΥΣΑ****09.00-11.00 Καινοτομία, ψυχική υγεία και κρίση**

Προεδρείο: Σ. Στυλιανίδης, Ο. Γιωτάκος

- Κοινωνικά δίκτυα (social networks) και Εθνικές Εκλογές 2015: Εμπειρικές παρατηρήσεις και συμπεράσματα, **Α. Κασάπης**
- Google, ψυχική υγεία και Ελληνικές Ιστοσελίδες
Χ. Αθανασοπούλου
- Μεθοδολογία έρευνας και διαδικτυακά ερωτηματολόγια: Προκλήσεις και Απειλές, **Γ. Τσουβέλας**
- Καινοτομία, ψυχική υγεία και κρίση: νέες ανάγκες και νέες προκλήσεις,
Σ. Στυλιανίδης
- Η κοινωνικοοικονομική κρίση ως υπονομευτικός παράγοντας αυτονόμησης στις στεγαστικές δομές του Ψυχαργώς, **Κ. Φλεβάρη**

11.00-12.30 Τεχνολογία και ψυχική υγεία

Προεδρείο: Α. Πολίτης, Ι. Αποστολάκης

- Η ηλεκτρονική υγεία στην υπηρεσία της ψυχικής υγείας των ηλικιωμένων: παράθυρο στο μέλλον, **Α. Πολίτης**
- Το ελληνικό δίκτυο της ευρωπαϊκής πρωτοβουλίας European Innovation Partnership on Active and Healthy Ageing (EIP on AHA) - Πρόσκληση για συμμετοχή, **Θ. Α. Βοντετσιάνος**
- Η βιντεοσκόπηση της ψυχιατροδικαστικής συνέντευξης των παιδιών σε περιπτώσεις σεξουαλικής κακοποίησης ανηλίκων. Οι θέσεις της Ελληνικής Ψυχιατροδικαστικής Εταιρείας, **Α. Βούρδας**
- Παρουσίαση τηλεματικών εφαρμογών και συστημάτων διασύνδεσης υπηρεσιών υγείας, **Χ. Καραμπέρη, Κ. Λιάτου**

12.30- 13.45 Νευροαπεικόνιση και θεραπευτικές προοπτικές

Προεδρείο: Ν. Σμυρνής, Γ. Κωνσταντακόπουλος

- Η νευροαπεικόνιση στην Ψυχιατρική, *Ν. Σμυρνής*
- Μετα-ανάλυση στο μετατραυματικό στρες με χρήση της μαγνητικής τομογραφίας, *Κ. Μπρόμης*
- Θεραπεία μείζονος κατάθλιψης με Επαναληπτικό Διακρανιακό Μαγνητικό Ερεθισμό (repetitive Transcranial Magnetic Stimulation or r-TMS), *Π. Δριμάλα*

13.45-15.00 Νευροτροφίνες και συμπεριφορά

Προεδρείο: Χ. Παπαγεωργίου, Ε. Ρίζος

- Ο ρόλος των νευροτροφινών στις εγκαφαλικές λειτουργίες, *Ε. Ρίζος*
- Ο ρόλος των νευροτροφινών στις Συναισθηματικές Διαταραχές, *Κ. Τουρνικιώτη*
- Ο ρόλος των νευροτροφινών στις γνωστικές λειτουργίες, *Δ. Μαργαρίτης*

15.00-17.00 Σύγχρονες απόψεις για τη μεταρρύθμιση στην Υγεία

Προεδρείο: Γ. Χρούσος, Ν. Καραγιαννίδης

- Ο ρόλος της φαρμακοοικονομίας στην ανάπτυξη και χρήση των φαρμάκων, *Ν. Μανιαδάκης*
- Καινοτομία και Ελληνική Φαρμακοβιομηχανία, *Β. Κάτσος*
- Φάρμακο-οικονομικές ιδιαιτερότητες των ψυχιατρικών νοσημάτων σε σχέση με την αποζημίωση, *Ι. Ρελάκης*
- Ηλεκτρονικός Φάκελος Υγείας: τα διεθνή πρότυπα ως παράγοντας επιτάχυνσης και αποδοτικότητας για την επιτυχή εφαρμογή του στην Ελλάδα, *Α. Μπέρλερ*
- Το παρόν και το μέλλον των μεταρρυθμίσεων στον χώρο της Υγείας, *Κ. Σουλιώτης*

17.00-19.00 Η ψυχική υγεία στην οικονομική κρίση

Προεδρείο: Γ. Κυριόπουλος, Ε. Πάβη

- Οικονομική κρίση και υγεία: Πρόκληση για την κοινωνική συνοχή
Γ. Κουλιεράκης
- Οικονομική κρίση και μέτρηση της ικανοποίησης από τη ζωή
Δ. Ζάβρας
- Οικονομική κρίση και επιπτώσεις στην εργασία
Ν. Κικεμένη
- Οικονομική κρίση και ψυχική υγεία: η περίπτωση της κατάθλιψης
Κ. Μυλωνά
- Η επίδραση του οικονομικού περιβάλλοντος στους θανάτους από αυτοκτονίες, *Α. Σκρουμπέλος*

19.00-20.00 Ελληνικός πολιτισμός και σύνθεση επιστημών

Προεδρείο: Γ. Χριστοδούλου, Δ. Πλουμπίδης

- Ο Μηχανισμός των Αντικυθήρων, το πρώτο αυτόματο, *Ξ. Μουσάς*
- Η εξέλιξη της Ψυχιατρικής στην Ελλάδα, *Δ. Πλουμπίδης*

ΠΑΡΑΣΚΕΥΗ 13 ΜΑΡΤΙΟΥ 2015 - Β' ΑΙΘΟΥΣΑ**09.00-11.00 ΕΛΕΥΘΕΡΕΣ ΑΝΑΚΟΙΝΩΣΕΙΣ 1 ΕΑ1-ΕΑ8
Η ΤΕΧΝΟΛΟΓΙΑ ΚΑΙ ΟΙ ΤΗΛΕΜΑΤΙΚΕΣ ΕΦΑΡΜΟΓΕΣ ΣΤΗΝ
ΕΚΠΑΙΔΕΥΣΗ**

Προεδρείο: Ε. Στάμου, Ι. Χιώτη, Ρ. Δουμανά

11.00-13.00 WORKSHOP**Θεραπεύοντας το ψυχικό τραύμα: Η μέθοδος EMDR**

Δ. Βεντουράτου

13.00-15.00 **WORKSHOP**

«Οι αγαπημένοι εκθροί», Ένα εργαλείο στη Συμβουλευτική και Θεραπεία Αμφιθυμικών καταστάσεων, όπως η Εξαρτητική Συμπεριφορά στο Διαδίκτυο
Η. Παρασκευόπουλος

15.00-17.00 **ΕΛΕΥΘΕΡΕΣ ΑΝΑΚΟΙΝΩΣΕΙΣ 2 ΕΑ9-ΕΑ12
ΔΙΑΔΙΚΤΥΟ ΚΑΙ ΥΓΕΙΑ**

Προεδρείο: Α. Τσίτσικα, Α. Κουκοπούλου, Κ. Σκλάβου

17.00-18.30 **WORKSHOP**

Επιδημιολογία, διαγνωστική αξιολόγηση και θεραπευτική προσέγγιση του τραυματικού στρες σε παιδιά και εφήβους
Γ. Κολαΐτης, Γ. Γιαννακόπουλος, Κ. Τριανταφύλλου

18.30-19.00 ΔΙΑΛΕΙΜΜΑ

19.00-20.00 **Κλινικό φροντιστήριο για τη Σχιζοφρένεια**

(Με περιορισμένο αριθμό συμμετεχόντων, απαιτείται προεγγραφή)

Συντονίστρια: Ε. Παπαλέξη

Με την ευγενική χορηγία της LUNDBECK

ΣΑΒΒΑΤΟ 14 ΜΑΡΤΙΟΥ 2015 - Α' ΑΙΘΟΥΣΑ

09.00-10.30 **Νέες Τεχνολογίες στην Υπηρεσία των Ηλικιωμένων και των Περιθαλπόντων τους**

Προεδρείο: Ε. Κωνσταντινίδης

- Σχεδιασμός και αξιολόγηση κλινικών μελετών στην νοπτική έκπτωση και άνοια. Ποιος ο ρόλος της τεχνολογίας; **Σ. Παπαγεωργίου**
- Καταπολέμηση της νοπτικής έκπτωσης - ενεργός γήρανση: τεχνολογικές εξελίξεις και επιστημονικές αποδείξεις, **Π. Μπαμίδης**
- Συστήματα παρακολούθησης και ενδυνάμωσης ηλικιωμένων: θέματα αποδοχής τεχνολογίας. Εμπειρίες από τα ευρωπαϊκά προγράμματα Long Lasting Memories και USEFIL, **Ε. Κωνσταντινίδης**

- Νέες τεχνολογίες στην εκπαίδευση περιθαλπόντων των ηλικιωμένων. Επιτεύγματα και προοπτικές του ευρωπαϊκού έργου DISCOVER, *Σ. Σιδηρόπουλος, Β. Ζηλίδου*
- Σύγχρονη νοσηλευτική φροντίδα στην υγιή και ενεργό γήρανση, *Π. Σαράφης*

10.30-12.00 **Νέες Τεχνολογίες και Παιδί**

Προεδρείο: Δ. Σπάχος

- Υποστηρικτικές τεχνολογίες και εφαρμογές ευφώνων κινητών συσκευών στην αντιμετώπιση αναπτυξιακών διαταραχών: τελευταία ερευνητικά δεδομένα. Η προσέγγιση WHAAM, *Π. Μπαμίδης*
- Η εφαρμογή WHAAM για την παρακολούθηση ατόμων με ΔΕΠΥ, *Δ. Σπάχος*
- Ο ρόλος της νευρο-ανάδρασης στην αντιμετώπιση διαταραχών του παιδιού, *Ν. Πανδριά*

12.00-14.00 **Σύγχρονα δεδομένα στην Ψυχοφαρμακολογία**

Προεδρείο: Χ. Τουλούμης, Θ. Μουγιάκος

- Φαρμακολογική ενίσχυση της αντιψυχωτικής αγωγής στη σχιζοφρένεια, *Δ. Κόντης*
- Κλοζαπίνη : σύγχρονα δεδομένα για μια αποτελεσματική, αλλά σπάνια χρησιμοποιούμενη θεραπευτική επιλογή, *Χ. Τουλούμης*
- Νέα και καινοτόμα φάρμακα στην Ψυχιατρική: Τι θυμίζει την κρίση στην Ελλάδα; Ενδιαφέρουσες αντιστοιχίες, *Π. Κακκαβάς*
- Νέες φαρμακολογικές προσεγγίσεις των ψυχιατρικών διαταραχών: Υπάρχει ελπίδα για το μέλλον, *Δ. Δημέλλης*

14.00-15.30 **Εθισμός στο Διαδίκτυο και συννοσηρή ψυχοπαθολογία**

Προεδρείο: Κ. Σιώμος

- Εθισμός στο Διαδίκτυο και χρήση ψυχοτρόπων ουσιών, *Β. Φισούν*

- Συννοσηρότητα εθισμού στο Διαδίκτυο σε ανηλίκους. Η εμπειρία της εξαετούς λειτουργίας του Ειδικού Ιατρείου εθισμού παιδιών και εφήβων στο ΓΝΘ Ιπποκράτειο, **Β. Νταφούλης**
- Συννοσηρότητα εθισμού στο Διαδίκτυο σε φοιτητές. Στοιχεία από την τριετή λειτουργία της Συμβουλευτικής υπηρεσίας αντιμετώπισης παθολογικής χρήσης Διαδίκτυου και Η/Υ του ΑΠΘ, **Γ. Φλώρος**

15.30-17.30 Από την πρόληψη έως την αποκατάσταση των σοβαρών ψυχικών διαταραχών

Προεδρείο: **Β. Κονταξάκης**

- Προληπτική ψυχιατρική: βασικές αρχές και εκπαιδευτικές εφαρμογές **Ν. Χριστοδούλου**
- Η χρησιμότητα των ψυχομετρικών εργαλείων στην πρόληψη των αυτοκαταστροφικών συμπεριφορών, **Β. Κονταξάκης**
- Ψυχωτικές διαταραχές στις παρυφές της σχιζοφρένειας, **Α. Χαϊδεμένος**
- Θεραπεία Νοσητικής Επανάρθωσης σε ασθενείς με σχιζοφρένεια – Πιλοτική εφαρμογή στην Ελλάδα, **Γ. Κωνσταντακόπουλος**

17.30-18.30 Η Πρώιμη Παρέμβαση στην Ψύχωση. Σύγχρονες Δομές και Προσεγγίσεις ανά τον κόσμο

Προεδρείο: **Β. Κονταξάκης**

- Πρώιμη Ψύχωση και το Ειδικό Ιατρείο Πρώιμης Παρέμβασης του Αιγινήτειου Νοσοκομείου, **Κ. Κόλλιας**
- Δομές Πρώιμης Παρέμβασης στην Ψύχωση ανά τον κόσμο, **Σ. Δημητρακόπουλος**

18.30-20.00 Οικονομικά της Υγείας: σύγχρονα δεδομένα και προβληματισμοί

Πρόεδρος: **Μ. Πιτσιλίδης, Ο. Γιωτάκος**

- Φαρμακευτική Δαπάνη και Ελληνική Φαρμακοβιομηχανία, **Β. Πενταφράγκας**
- Οικονομικά της Υγείας και Ψυχιατρική, μια διαφορετική ματιά, **Χ. Μαρτάκος**

- Η μετατόπιση του συστήματος υγείας από κέντρο κόστους σε επενδυτικό πυλώνα οικονομικής ανάκαμψης, *Δ. Γκότσης*
- Απομυθοποιώντας τα στερεότυπα σε μια εποχή που αλλάζει, *Π. Βούρτσας*

ΣΑΒΒΑΤΟ 14 ΜΑΡΤΙΟΥ 2015 - Β' ΑΙΘΟΥΣΑ

**09.00-11.00 ΕΛΕΥΘΕΡΕΣ ΑΝΑΚΟΙΝΩΣΕΙΣ 3 ΕΑ13-ΕΑ21
Η ΤΕΧΝΟΛΟΓΙΑ ΚΑΙ ΟΙ ΤΗΛΕΜΑΤΙΚΕΣ ΕΦΑΡΜΟΓΕΣ ΣΤΗΝ
ΥΓΕΙΑ – ΜΕΡΟΣ Α**

Προεδρείο: Ν. Καρακώστα, Γ. Αλεξιάς, Κ. Αθανασίου

11.00-13.00 WORKSHOP

Εκπαίδευση στην αυτοβοήθεια ως μέσο αντιμετώπισης της κατάθλιψης με τη συμμετοχή ληπτών υπηρεσιών ψυχικής υγείας και τη χρήση διαδικτύου: Πρόγραμμα «Πολίτες ενάντια στην κατάθλιψη»

Π. Χονδρός, Α. Μενεδιάτου, Μ. Λάβδας, Σ. Στυλιανίδης

13.00-14.30 WORKSHOP

Διαχείριση ψυχογριατρικών περιστατικών σε απομακρυσμένες περιοχές και ο ρόλος της σύγχρονης τεχνολογίας

Α. Πολίτης, Κ. Σιάρκος, Μ. Αλεξάκη

14.30-16.30 Μουσικοθεραπεία: Σύγχρονα δεδομένα

Προεδρείο: Ε. Παπανικολάου, Ε. Καψιμάλη

- Η μουσικοθεραπεία στην Ελλάδα σήμερα: εξελίξεις και περιορισμοί στην έρευνα και εκπαίδευση - ο ρόλος της Διεπιστημονικής Εταιρείας Μουσικοθεραπείας και Έρευνας-Sonora, *Ε. Παπανικολάου*
- Εφαρμογές της μουσικής στην κλινική νευροεπιστήμη, *Ε. Παπατζίκης*
- Τεχνικές μουσικοθεραπείας για άτομα με εγκεφαλική παράλυση, *Α. Μπέμικ*
- Μουσικοθεραπεία GIM σε δημόσιο νοσοκομείο: Πιλοτική έρευνα για ασθενείς με εμμένουσα κεφαλαλγία, *Μ. Σμυρνιώτη*

16.30-18.00 WORKSHOP

Οραματισμός και αφήγηση μέσα από τη μουσικοθεραπεία GIM
Ε. Καψιμάλη, Ε. Παπανικολάου

ΣΑΒΒΑΤΟ 14 ΜΑΡΤΙΟΥ 2015 - Γ' ΑΙΘΟΥΣΑ

09.00-11.00 ΕΛΕΥΘΕΡΕΣ ΑΝΑΚΟΙΝΩΣΕΙΣ 4 ΕΑ22-ΕΑ31

**Η ΤΕΧΝΟΛΟΓΙΑ ΚΑΙ ΟΙ ΤΗΛΕΜΑΤΙΚΕΣ ΕΦΑΡΜΟΓΕΣ ΣΤΗΝ
ΥΓΕΙΑ - ΜΕΡΟΣ Β**

Προεδρείο: Γ. Τσουβέλας, Ε. Παπαδομαρκάκη, Κ. Πασχαλίδης

11.00-12.30 ΕΛΕΥΘΕΡΕΣ ΑΝΑΚΟΙΝΩΣΕΙΣ 5 ΕΑ32-ΕΑ38

ΟΙΚΟΝΟΜΙΚΗ ΚΡΙΣΗ: ΣΥΝΕΠΕΙΕΣ ΚΑΙ ΠΡΟΤΑΣΕΙΣ

Προεδρείο: Ο. Θεμελή, Μ. Μαντζιώρος

**12.30-13.00 Το εγκεφαλογράφημα ως νέο μέσο προσέγγισης και κατανόησης
της αστικής εμπειρίας**

Προεδρείο: Γ. Κωνσταντακόπουλος

Εισηγητής: Π. Μαύρος

13.00-14.30 WORKSHOP

**Το ψυχολογικό στρες και η επαγωγή του καρδιομεταβολικού
προτύπου χρόνιας νόσησης - Πρακτική σύγχρονη θεώρηση**

Εισηγητής: Γ. Μπέλλος

14.30-16.30 ΕΛΕΥΘΕΡΕΣ ΑΝΑΚΟΙΝΩΣΕΙΣ 6 ΕΑ39-ΕΑ45

**Η ΤΕΧΝΟΛΟΓΙΑ ΚΑΙ ΟΙ ΤΗΛΕΜΑΤΙΚΕΣ ΕΦΑΡΜΟΓΕΣ ΣΤΗΝ
ΨΥΧΙΚΗ ΥΓΕΙΑ - Α**

Προεδρείο: Α. Κουμούλα, Χ. Πίσχος

16.30-18.30 ΕΛΕΥΘΕΡΕΣ ΑΝΑΚΟΙΝΩΣΕΙΣ 7 ΕΑ46-ΕΑ55

**Η ΤΕΧΝΟΛΟΓΙΑ ΚΑΙ ΟΙ ΤΗΛΕΜΑΤΙΚΕΣ ΕΦΑΡΜΟΓΕΣ ΣΤΗΝ
ΨΥΧΙΚΗ ΥΓΕΙΑ - Β**

Προεδρείο: Χ. Πίσχος, Ν. Δαλιανά

18.30-19.00 ΔΙΑΛΕΙΜΜΑ

19.00-20.00 **Κλινικό φροντιστήριο για τη Διπολική Διαταραχή**
(Με περιορισμένο αριθμό συμμετεχόντων, απαιτείται προεγγραφή)
Συντονίστριες: Ε. Παπαλέξη, Δ. Γαιϊλόγλου
Με την ευγενική χορηγία της LUNDBECK

ΚΥΡΙΑΚΗ 15 ΜΑΡΤΙΟΥ 2015 - Α' ΑΙΘΟΥΣΑ

09.00-10.30 **Ηλεκτρονικές εφαρμογές στην Άνοια**
Προεδρείο: Π. Σακκά

- Γνωστικές εφεδρείες και νοπτική άσκηση, *Π. Σακκά*
- SET-CARE: e-learning εργαλείο εκπαίδευσης για έμμισθους και οικογενειακούς φροντιστές ανθρώπων με άνοια, *Α. Βλαχογιάννη*
- SOCIABLE: πρόγραμμα νοπτικής ενδυνάμωσης με τη χρήση νέων τεχνολογιών, *Ε. Ντανάση*
- INNOVAGE: ηλεκτρονική πλατφόρμα εκπαίδευσης των οικογενειακών φροντιστών ανθρώπων με άνοια - ενιαίο δίκτυο 27 Ευρωπαϊκών χωρών, *Α. Ευθυμίου, Π. Σακκά*

10.30-11.30 **Ψυχική υγεία, Περιβάλλον και Οικολογία**
Προεδρείο: Σ. Μαυρουδέας, Ο. Γιωτάκος

- Η σχέση μεταξύ των ανθρωποκτονιών και των κλιματικών συνθηκών
Σ. Μαυρουδέας
- Περιβαλλοντικοί παράγοντες και Νευροτοξικότητα, *Θ. Στρουμπίνη, Π. Καρδαρά*
- Η αναφορά σε μη ιατρικό τύπο ιατρικών ερευνών και η αντίληψη που δημιουργούν στο ευρύτερο κοινό, *Σ. Κανάς*

11.30-12.30 **Κοινοί τόποι Νευρολογίας και Ψυχιατρικής**
Προεδρείο: Θ. Κωνσταντινίδης, Α. Κωδούνης

- Νευροφυσιολογία ελεύθερης βούλησης, *Θ. Κωνσταντινίδης*

- Ψυχιατρικές εκδηλώσεις σε νευρολογικά νοσήματα, *Α. Κωδούνης*

12.30-14.00 Τα Οικονομικά της υγείας και η συμβολή τους στη διαχείριση νοσημάτων

Προεδρείο: *Μ. Γείτονα*

- Επιδημιολογικές και κοινωνικές συνιστώσες της επιληψίας, *Σ. Παλαιστής*
- Φαρμακοοικονομική αξιολόγηση της θεραπευτικής αντιμετώπισης της επιληψίας στην Ελλάδα, *Χ. Κουσουλάκου*
- Οικονομική αποτίμηση της διαχείρισης του αυτισμού ανηλίκων, *Α. Βούρδα*

14.00-15.30 Παράμετροι και λειτουργικότητα του Συναισθήματος

Προεδρείο: *Ν. Βαϊδάκης*

- Μηχανισμοί ρύθμισης του συναισθήματος, *Ν. Βαϊδάκης*
- Συναισθημα: επιφανόμενο, ρυθμιστικός παράγοντας ή βασικός μηχανισμός λειτουργίας του εγκεφάλου; *Ο. Γιωτάκος*

15.30-17.00 Κρίση και Αλλοίωση του Ατομικού/Κοινωνικού Εαυτού

Προεδρείο: *Χ. Τσέκερης*

- Κινητή Μονάδα Ψυχικής Υγείας ΒΑ και Δ Κυκλάδων : Παρέμβαση για την Άνοια στην Κοινότητα, *Σ. Στυλιανίδης, Π. Σακκά, Μ. Λάβδας, Σ. Παντελίδου, Α. Ευθυμίου, Τ. Μαστρογιαννάκης, Μ. Γοδενοπούλου, Α. Χαλαμπαλάκη, Ν. Σχορετσανίτης, Δ. Γαλάνης*
- Αυτοκτονίες των αγροτών στην Αιτωλοακαρνανία: χαρακτηριστικά και τάσεις, *Ν. Καμπέρης*
- Οικονομική κρίση και συναισθήματα-εκτιμήσεις. Οι πολίτες μιλούν για το παρόν και το μέλλον της Ελλάδας: Μια κοινωνικοψυχολογική εμπειρική έρευνα, *Ν. Γ. Παπαδόπουλος*

- Οι ψυχολογικές επιπτώσεις της οικονομικής κρίσης στην ατομική και συλλογική ταυτότητα: Μια ερμηνευτική φαινομενολογική προσέγγιση, *Χ. Τσέκερης, Μ. Πινγκούλη*
- Ατομικές και Μιντιακές Κατασκευές της Κρίσης: Μια Πιλοτική Μελέτη *Ερευνητική Ομάδα Aegean Research Centre (Aegean College)*

17.00-18.30 **Εξάρτηση από το διαδίκτυο: Ηθικά και δεοντολογικά θέματα**

Προεδρείο: Χ. Τουλούμης, Χ. Τσόπελας

- Ηθικά διλήμματα στην καθημερινή άσκηση της ψυχιατρικής, *Χ. Τσόπελας, Μ. Δημητρακά*
- Πρόταση για online θεραπεία ασθενών με εθισμό στο διαδίκτυο, *Σ. Χρηστίδη*
- Ιατρικό απόρρητο στη σύγχρονη διαδικτυακή άσκηση της ψυχιατρικής, *Δ. Παππάς, Π. Ντούνας*

18.30-20.00 **Διαδίκτυο: δυνατότητες προσφοράς στην υγεία και ηθικοί περιορισμοί**

Προεδρείο: Ν. Κουράκης, Μ, Τσιλιάκου

- Tweets and Likes: Η επίδραση των μέσων κοινωνικής δικτύωσης στην επικοινωνία θεμάτων υγείας, *Ε. Σίμου*
- Τηλεματικές εφαρμογές, νομικό και δεοντολογικό πλαίσιο στην Ελλάδα του σήμερα, *Π. Σαλεμή*
- Κώδικας Ηθικής για την eHealth, *Χ. Σπυράκη*
- Ανάπτυξη εργαλείων ηλεκτρονικής διακυβέρνησης στην υπηρεσία της ψυχοκοινωνικής φροντίδας - Τα έργα E Pronoia για τον πολίτη και ΣΥΣΠΕΑΠ του Εθνικού Κέντρου Κοινωνικής Αλληλεγγύης, *Α. Μπαμπάς, Δ. Γούναρη*

ΕΛΕΥΘΕΡΕΣ ΑΝΑΚΟΙΝΩΣΕΙΣ

09.00-11.00 ΕΛΕΥΘΕΡΕΣ ΑΝΑΚΟΙΝΩΣΕΙΣ 1 (ΕΑ1- ΕΑ8)

ΠΑΡΑΣΚΕΥΗ 13 ΜΑΡΤΙΟΥ 2015 - Β' ΑΙΘΟΥΣΑ

Η τεχνολογία και οι τηλεματικές εφαρμογές στην Εκπαίδευση

Προεδρείο: Ε. Στάμου, Ι. Χιώτη, Ρ. Δουμανά

ΕΑ1. ΔΙΑΔΙΚΤΥΑΚΟΣ ΕΚΦΟΒΙΣΜΟΣ

Δ. Τηλαβερίδης¹

¹Σχολικός Σύμβουλος, Α' Αθήνας

ΕΑ2. Η ΧΡΗΣΗ ΤΟΥ ΛΟΓΙΣΜΙΚΟΥ ΑΝΙΧΝΕΥΣΗΣ ΜΑΘΗΣΙΑΚΩΝ ΔΕΞΙΟΤΗΤΩΝ ΚΑΙ ΑΔΥΝΑΜΙΩΝ (ΛΑΜΔΑ) ΩΣ ΑΝΙΧΝΕΥΤΙΚΟΥ-ΔΙΑΓΝΩΣΤΙΚΟΥ ΕΡΓΑΛΕΙΟΥ ΣΕ ΚΛΙΝΙΚΟ Η ΣΧΟΛΙΚΟ ΠΛΑΙΣΙΟ

Χ. Σκαλούμπακας¹

¹Ειδικός Παιδαγωγός Μ.Ε.Δ., Β' Παιδοψυχιατρικό Τμήμα, Νοσοκομείο Παίδων «Π. και Α. Κυριακού», Αντιπρόεδρος Ελληνικής Εταιρείας Μελέτης της ΔΕΠΥ

ΕΑ3.ΔΙΑΔΙΚΤΥΑΚΟΣ ΕΘΙΣΜΟΣ ΣΤΗΝ ΕΦΗΒΙΚΗ ΗΛΙΚΙΑ

Β. Αδαμοπούλου¹, Θ. Μπασματζόγλου¹, Ι. Βγενοπούλου¹, Χ. Αδαμοπούλου^{1,2}

¹ Προπτυχιακές Φοιτήτριες, Σχολή Επιστημών Ανθρώπινης Κίνησης και Ποιότητας Ζωής, Τμήμα Νοσηλευτικής, Πανεπιστήμιο Πελοποννήσου

² Απόφοιτη Παιδαγωγικού Τμήματος Δημοτικής Εκπαίδευσης, Πανεπιστήμιο Αιγαίου

ΕΑ4.ΤΟ ΦΑΙΝΟΜΕΝΟ ΤΟΥ ΔΙΑΔΙΚΤΥΑΚΟΥ ΕΘΙΣΜΟΥ ΣΕ ΜΑΘΗΤΕΣ ΑΣΤΙΚΩΝ ΚΑΙ ΑΓΡΟΤΙΚΩΝ ΠΕΡΙΟΧΩΝ ΤΗΣ ΚΥΠΡΟΥ

Α. Ευσταθίου¹, Α. Σαμούτης²

¹Νοσηλεύτρια ΤΕΠ –Νοσοκομείου Λεμεσού

²Καθηγητής Πανεπιστημίου Frederick

ΕΑ5. ΔΙΑΔΙΚΤΥΟ ΚΑΙ ΜΑΘΗΤΕΣ: Η ΣΤΑΣΗ, Η ΓΝΩΣΗ ΚΑΙ Η ΣΥΜΠΕΡΙΦΟΡΑ ΤΩΝ ΜΑΘΗΤΩΝ ΤΩΝ ΔΗΜΟΤΙΚΩΝ ΣΧΟΛΕΙΩΝ ΤΗΣ ΠΕΡΙΟΧΗΣ ΤΟΥ ΔΗΜΟΥ ΡΗΓΑ ΦΕΡΑΙΟΥ ΜΑΓΝΗΣΙΑΣ

Α. Κωτούλας¹, Α. Χασιώτη²

¹Κέντρο Ψυχικής Υγείας Βόλου, Νοσηλεύτρια Ψυχικής Υγείας

²Κέντρο Υγείας Βελεστίνου, Επισκέπτρια Υγείας

ΕΑ6.Η ΜΟΥΣΙΚΗ ΩΣ ΜΕΘΟΔΟΣ ΚΟΙΝΩΝΙΚΟΠΟΙΗΣΗΣ – ΕΚΠΑΙΔΕΥΣΗΣ ΤΩΝ ΜΑΘΗΤΩΝ ΜΕ ΨΥΧΟΝΟΗΤΙΚΑ ΠΡΟΒΛΗΜΑΤΑ ΜΕ ΤΗ ΧΡΗΣΗ ΤΗΣ ΒΙΩΜΑΤΙΚΗΣ ΜΑΘΗΣΗΣ

Π. Κλωνή¹, Κ. Κολλυρόπουλος²

¹Τμήμα Κοινωνικής Εργασίας του Τ.Ε.Ι. Δυτικής Ελλάδας

²Δήμος Δυτικής Αχαΐας

ΕΑ7.ΓΟΝΕΙΣ ΚΑΙ ΔΙΑΔΙΚΤΥΟ: ΑΠΟΨΕΙΣ, ΣΤΑΣΕΙΣ ΚΑΙ ΜΕΤΡΑ ΠΡΟΣΤΑΣΙΑΣ

Ε. Στάμου¹, Ο. Γιωτάκος¹, Ι. Χιώτη¹, Ο. Αναγνωστοπούλου¹, Ε. Κελεπούρη¹, Σ. Μπακούρας², Κ. Μπινιώτης³, Ν. Αγγελόπουλος⁴

¹Κινητή Μονάδα Ψυχικής Υγείας Καρδίτσας, ΑΜΚΕ «ΑΠΟΣΤΟΛΗ»

²Νευρολόγος- Ψυχίατρος τμ. Νοσηλευτικής, ΤΕΙ Θεσσαλίας

³Λέκτορας Ψυχιατρικής, Πανεπιστήμιο Θεσσαλίας

⁴Ομότιμος Καθηγητής Ψυχιατρικής, Πανεπιστήμιο Θεσσαλίας

ΕΑ8. CYBERBULLYINGΘ. Μπασματζόγλου¹, Β. Αδαμοπούλου¹, Ι. Βγενοπούλου¹¹ Προπτυχιακές Φοιτήτριες Νοσηλευτικής, Πανεπιστήμιο Πελοποννήσου**15.00-17.00 ΕΛΕΥΘΕΡΕΣ ΑΝΑΚΟΙΝΩΣΕΙΣ 2 (ΕΑ9- ΕΑ12)
ΠΑΡΑΣΚΕΥΗ 13 ΜΑΡΤΙΟΥ 2015 Β' ΑΙΘΟΥΣΑ****Διαδίκτυο και υγεία**

Α. Τσίτσικα, Α. Κουκοπούλου, Κ. Σκλάβου

**ΕΑ9.ΠΡΟΣ ΤΗΝ ΕΝΣΩΜΑΤΩΣΗ ΝΕΩΝ ΤΕΧΝΟΛΟΓΙΩΝ ΣΤΗΝ ΚΛΙΝΙΚΗ ΠΡΑΚΤΙΚΗ:
Η ΠΕΡΙΠΤΩΣΗ ΤΟΥ FACEBOOK**Φ. Κολοβός¹¹ MSc Κλινικής Ψυχολογίας, Πανεπιστήμιο Paul-Valéry, Μονπελιέ/Γαλλία**ΕΑ10.ΤΟ ΔΙΑΔΙΚΤΥΟ ΩΣ ΕΡΕΥΝΗΤΙΚΟ ΕΡΓΑΛΕΙΟ – ΕΥΚΑΙΡΙΕΣ ΚΑΙ ΠΡΟΒΛΗΜΑΤΙ-
ΣΜΟΙ**Φ. Σπυρόπουλος¹¹ Δικηγόρος – οικονομολόγος, Διδάκτωρ ποινικού δικαίου – εγκληματολογίας, τμήματος Νομικής Πανεπιστημίου Αθηνών, Ποινικολόγος (ΜΔΕ) – Εγκληματολόγος (ΜΔΕ)**ΕΑ11. ΣΕΞΟΥΑΛΙΚΟΤΗΤΑ ΚΑΙ ΔΙΑΔΙΚΤΥΟ**Ζ. Καραθανάση¹, Α. Καστραντά², Π. Ζέρβα³, Χ. Μαργώνης⁴, Γ. Βελώνης⁵¹Νηπιαγωγός Ε.Α.Ε., Msc στις Σπουδές Φύλου, Υποψ. Διδ. Παν/μίου Αιγαίου σε θέματα Φύλου και Σεξουαλικότητας,²Ψυχολόγος, Ειδίκευση στη Θεραπεία Gestalt, Μεταπτ. Φοιτ. Παν/μίου Ιωαννίνων,³Φοιτήτρια Τ.Ε.Ι. Λάρισας – Σ.Ε.Υ.Π. – Τμήμα Νοσηλευτικής,⁴Πληροφορικός ΠΕ19,⁵Νηπιαγωγός, Βιβλιοθηκονόμος και Επιστήμων της Πληροφόρησης**ΕΑ12. ΥΓΕΙΑ ΣΤΟ ΔΙΑΔΙΚΤΥΟ**Α. Κολοκάθη¹¹ Εθνικό και Καποδιστριακό Πανεπιστήμιο Αθηνών**09.00-11.00 ΕΛΕΥΘΕΡΕΣ ΑΝΑΚΟΙΝΩΣΕΙΣ 3 (ΕΑ13- ΕΑ21)
ΣΑΒΒΑΤΟ 14 ΜΑΡΤΙΟΥ 2015 Β' ΑΙΘΟΥΣΑ****Η τεχνολογία και οι τηλεματικές εφαρμογές στην Υγεία – Μέρος Α**

Προεδρείο: Ν. Καρακώστα, Γ. Αλεξιάς, Κ. Αθανασίου

ΕΑ13. ΗΛΕΚΤΡΟΝΙΚΗ ΣΥΝΤΑΓΟΓΡΑΦΗΣΗ: ΑΝΑΓΚΑΙΟΤΗΤΑ ΚΑΙ ΣΤΟΧΟΣΚ. Ανδρέου^{1,2}, Φ. Ιωάννου^{1,3}, Α. Ανδρέου⁴, Α. Σισσούρας^{1,5}, Ε. Κυριάκου^{1,6},Γ. Χαραλάμπους^{1,7}¹ MSc, Health Management, Πανεπιστήμιο Frederick, Κύπρος² Νοσηλεύτριας, PhD(c) Ογκολογική Κλινική, Γενικό Νοσοκομείο Λεμεσού

³ Νοσηλεύτρια, PhD(c) Παιδοπνευμονολογική κλινική, Νοσ. «Αρχ. Μακάριος Γ΄», Λευκωσία

⁴ Εκπαιδευτικός, Δημοτική εκπαίδευση, BSc, Λεμεσός

⁵ Μονάδα σχεδιασμού και πολιτικής υγείας, Τομέας Διοίκησης και επιχειρησιακής

⁶ Αν. Καθηγητής, Τμήμα Πληροφορικής και Μηχανικών Η/Υ, Πανεπιστήμιο, Frederick, Κύπρος

⁷ Χειρουργός, MD, MSc, PhD, Γ. Ν. Ιπποκράτειο Αθηνών, Συντονιστής MSc, PhD, Health Management, Πανεπιστήμιο Frederick, Κύπρος

EA14. Η ΣΥΜΒΟΛΗ ΤΟΥ ΗΛΕΚΤΡΟΝΙΚΟΥ ΦΑΚΕΛΟΥ ΤΟΥ ΑΣΘΕΝΟΥΣ ΣΤΗΝ ΑΝΑΒΑΘΜΙΣΗ ΤΟΥ ΕΠΙΠΕΔΟΥ ΥΓΕΙΑΣ ΣΕ ΕΘΝΙΚΟ και ΔΙΑΚΡΑΤΙΚΟ ΕΠΙΠΕΔΟ

Μ. Μοσκοφίδου¹, Π. Κουφοπούλου², Δ. Αντώνη³

¹ MSc. St., Πολιτικής Υγείας και Σχεδιασμός Υπηρεσιών Υγείας, Ανοικτό Πανεπιστήμιο Κύπρου, Θεσσαλονίκη.

² Τ. Πρόεδρος Δ.Σ. Κ.Ε.Κ.Υ.Κ.Α.ΜΕΑ. Κυκλάδων, MSc. Κράτος και Δημόσια Πολιτική (Διοικητικής Επιστήμης). BSc. Κοινωνικής Πολιτικής, Αθήνα.

³ M.B.A., MSc., BSc., Οικονομολόγος Υγείας, Δ. Αξιωματικός ΕΛ.ΑΣ., Αθήνα.

EA15. ΕΦΑΡΜΟΓΗ ΗΛΕΚΤΡΟΝΙΚΗΣ ΠΛΑΤΦΟΡΜΑΣ ΓΙΑ ΥΠΟΣΤΗΡΙΞΗ ΗΛΙΚΙΩΜΕΝΩΝ

Μ. Νεοφύτου^{1,2}, Φ. Ιωάννου^{1,3}, Γ. Χαράλαμπος^{1,4}, Κ. Ανδρέου^{1,5}

¹ MSc, Health Management, Πανεπιστήμιο Frederick, Λευκωσία, Κύπρος

² Επίκουρος Καθηγητής, Τμήμα Ηλεκτρολόγων Μηχανικών, PhD, Πανεπιστήμιο Frederick, Κύπρος.

³ Νοσηλεύτρια, PhD (c) Παιδοπνευμονολογική κλινική, Νοσ. «Αρχ. Μακάριος Γ΄», Λευκωσία, Κύπρος.

⁴ Γ.Ν. «Ιπποκράτειο» Αθηνών, Ελλάδα, MD, Συντονιστής MSc, PhD, Health Management, Frederick University, Κύπρος.

⁵ Νοσηλεύτρια, PhD (c) Ογκολογική Κλινική, Γ.Ν. Λεμεσού, Λεμεσός, Κύπρος.

EA16. ΑΠΟΜΑΚΡΥΝΣΗ Η΄ ΜΕΓΑΛΥΤΕΡΗ ΕΝΤΑΣΗ ΜΕ ΤΑ ΤΥΧΕΡΑ ΠΑΙΧΝΙΔΙΑ; Ο ΠΑΙΚΤΗΣ ΚΑΙ ΤΟ ΥΠΟΣΤΗΡΙΚΤΙΚΟ ΤΟΥ ΠΕΡΙΒΑΛΛΟΝ

Χ. Αναστασοπούλου¹, Π. Αλεξοπούλου², Σ. Μέμου³, Α. Πάριος⁴

¹ Ψυχολόγος M.Sc., Ψυχοθεραπεύτρια

² Κοινωνική Λειτουργός

³ Δημοσιογράφος, σύμβουλος εξαρτήσεων

⁴ Σύμβουλος εξαρτήσεων, Οικογενειακός Θεραπευτής

EA17. ΑΞΙΟΛΟΓΗΣΗ ΤΗΣ ΣΧΕΤΙΖΟΜΕΝΗΣ ΜΕ ΤΗΝ ΥΓΕΙΑ ΠΟΙΟΤΗΤΑΣ ΖΩΗΣ ΣΕ ΑΣΘΕΝΕΙΣ ≤17 ΕΤΩΝ ΜΕ ΚΥΣΤΙΚΗ ΙΝΩΣΗ: ΕΡΕΥΝΑ ΚΑΙ ΕΦΑΡΜΟΓΕΣ

Φ. Ιωάννου^{1,2}, Β. Παπανικολάου^{1,4}, Γ. Χαράλαμπος^{1,5}, Α. Σισσούρας^{1,6}, Μ. Συμεού⁷, Α.Ευσταθίου^{1,8}, Α. Αναστασία⁹, Κ. Ανδρέου^{1,3}

¹ MSc, Health Management, Frederick University, Κύπρος.

² Νοσηλεύτρια, PhD(c) Παιδοπνευμονολογική κλινική, Νοσ. «Αρχ. Μακάριος Γ΄», Λευκωσία

³ Νοσηλεύτρια, PhD(c) Ογκολογική Κλινική, Γενικό Νοσοκομείο Λεμεσού

⁴ Εθνική Σχολή Δημόσιας Υγείας, Ελλάδα.

⁵ Γ.Ν. «Ιπποκράτειο» Αθηνών, Συντονιστής MSc, PhD, Health Management, Frederick University Κύπρος.

⁶ Ομότιμος καθηγητής Μονάδας σχεδιασμού και πολιτικής υγείας. Τομέας Διοίκησης και επιχειρησιακής έρευνας. Πανεπιστήμιο Πατρών

⁷ Νοσηλεύτρια, PhD(c), Γενικό Νοσοκομείο Λευκωσίας

⁸ Νοσηλεύτρια, PhD(c), Γενικό Νοσοκομείο Λεμεσού

⁹ Τομέας Επιστημών Αγωγής

ΕΑ18. Η ΑΦΗΓΗΣΗ ΤΟΥ ΕΝΔΥΝΑΜΩΜΕΝΟΥ ΑΣΘΕΝΗ: ΜΙΑ ΕΣΩΤΕΡΙΚΗ ΜΑΤΙΑ ΣΤΙΣ ΣΚΕΨΕΙΣ ΚΑΙ ΤΙΣ ΠΡΑΚΤΙΚΕΣ ΤΩΝ ΜΕΛΩΝ ΤΗΣ ΔΥΝΗΤΙΚΗΣ ΟΡΓΑΝΩΣΗΣ ΑΣΘΕΝΩΝ PATIENTSLIKEMEΚ. Μπλέτσος¹, Γ. Αλεξιάς¹, Χ. Τσέκερης¹¹Τμήμα Ψυχολογίας, Πάντειο Πανεπιστήμιο**ΕΑ19. ΥΓΕΙΑ ΚΑΙ ΑΣΘΕΝΕΙΑ: ΤΣΙΓΓΑΝΩΝ ΕΞΕΙΣ- ΠΑΡΟΧΗ ΝΟΣΗΛΕΥΤΙΚΗΣ ΦΡΟΝΤΙΔΑΣ**Ε. Νιάφας¹, Σ. Σίττα², Μ. Οικονόμου², Μ. Καπρίτσου³¹RN, MSc(c), Α.Τ.Ε.Ι. Νοσηλευτικής Θεσσαλίας²ΝΑ, Αντικαρκινικό- Ογκολογικό Νοσοκομείο Αθηνών «Ο Άγιος Σάββας»³RN, BSN, MSc, PhD(c), Αντικαρκινικό- Ογκολογικό Νοσοκομείο Αθηνών «Ο Άγιος Σάββας»**ΕΑ20. ΠΡΟΓΡΑΜΜΑ «URBAN HEALTH CENTERS 2.0»****ΟΜΑΔΕΣ ΑΝΙΧΝΕΥΣΗΣ ΑΝΑΓΚΩΝ (FOCUS GROUPS) ΑΤΟΜΩΝ 3ης ΚΑΙ 4ης ΗΛΙΚΙΑΣ, ΦΡΟΝΤΙΣΤΩΝ ΚΑΙ ΕΠΑΓΓΕΛΜΑΤΙΩΝ ΥΓΕΙΑΣ ΚΑΙ ΠΡΟΝΟΙΑΣ ΣΤΟ ΔΗΜΟ ΠΑΛΛΗΝΗΣ**Α. Μαρκάκη¹, Γ. Τέντης², Α. Ρεντούμης³¹Ψυχολόγος – Σύμβουλος Υπηρεσιών Υγείας,²Γενικός Γραμματέας Δήμου Παλλήνης,³Business Development Manager, VIDAVO Α.Ε.**ΕΑ21. ΤΗΛΕΦΩΝΙΚΗ ΓΡΑΜΜΗ ΥΠΟΣΤΗΡΙΞΗΣ ΤΗΣ ΨΥΧΙΚΗΣ ΥΓΕΙΑΣ ΤΗΣ ΕΓΚΥΟΥ ΚΑΙ ΤΗΣ ΝΕΑΣ ΜΗΤΕΡΑΣ-ΑΣΤΙΚΗ ΜΗ ΚΕΡΔΟΣΚΟΠΙΚΗ ΕΤΑΙΡΕΙΑ «ΦΑΙΝΑΡΕΤΗ»**Ε. Ρηγούτσου¹, Μ. Δάγλα^{1,2}, Ε. Αντωνίου^{1,2}, Ι. Μουχτάρη¹, Α. Γιαμαλίδου¹, Κ. Παπαδέα¹, Β. Δάγλας¹¹Προαγωγή της ψυχικής υγείας της εγκύου, της λεκωίδας και της νέας μπέρτας - ΑμΚΕ «Φαιναρέτη»²Τμήμα Μαιευτικής, Τ.Ε.Ι Αθήνας**09.00-11.00 ΕΛΕΥΘΕΡΕΣ ΑΝΑΚΟΙΝΩΣΕΙΣ 4 (ΕΑ 22- ΕΑ 31)****Σάββατο 14 Μαρτίου 2015 Γ' ΑΙΘΟΥΣΑ****Η τεχνολογία και οι τηλεματικές εφαρμογές στην Υγεία – Μέρος Β**

Προεδρείο: Γ. Τσουβέλας, Ε. Παπαδομαρκάκη, Κ. Πασχαλίδης

ΕΑ22. ΕΠΑΓΓΕΛΜΑΤΙΕΣ ΨΥΧΙΚΗΣ ΥΓΕΙΑΣ ΚΑΙ MOBILE APPS: mHEALTH**και ΔΕΟΝΤΟΛΟΓΙΚΟΙ ΠΡΟΒΛΗΜΑΤΙΣΜΟΙ ΣΤΗΝ ΕΚΠΑΙΔΕΥΣΗ ΤΩΝ ΨΥΧΟΛΟΓΩΝ**Κ. Γ. Πιώτα^{1,2}, Γ. Κλεφτάρας¹,¹Πανεπιστήμιο Θεσσαλίας²Παιδαγωγικό Τμήμα Ειδικής Αγωγής, Πανεπιστήμιο Θεσσαλίας**ΕΑ23. Η ΑΕΙΦΟΡΟΣ ΔΙΑΣΤΑΣΗ ΤΗΣ ΔΙΑΧΡΟΝΙΚΗΣ ΑΞΙΑΣ ΤΟΥ ΝΕΡΟΥ ΩΣ ΘΕΡΑΠΕΥΤΙΚΟΥ ΠΑΡΑΓΟΝΤΑ ΣΤΗΝ ΨΥΧΙΚΗ ΥΓΕΙΑ**Κ. Κολλυρόπουλος¹, Π. Κλωνή²¹Δήμος Δυτικής Αχαΐας²Τμήμα Κοινωνικής Εργασίας του Τ.Ε.Ι. Δυτικής Ελλάδας**ΕΑ24. ΤΟ CLOUD COMPUTING ΩΣ ΣΤΡΑΤΗΓΙΚΗ ΕΠΙΛΟΓΗ ΣΤΑ ΕΛΛΗΝΙΚΑ ΝΟΣΟΚΟΜΕΙΑ: Ο ΡΟΛΟΣ ΤΟΥ ΕΣΩΤΕΡΙΚΟΥ ΕΛΕΓΧΟΥ**Α.Δ. Κουτούπης¹, Π.Ν. Κουφοπούλου², Δ.Ι. Αντώνογλου³¹Ορκωτός και Πιστοποιημένος Εσωτερικός Ελεγκτής²τ. Πρόεδρος Δ.Σ. Κ.Ε.Κ.Υ.Κ.Α.ΜΕΑ. Κυκλάδων, MSc. Κράτος και Δημόσια Πολιτική, Αθήνα³Μ.Β.Α., MSc., BSc., Οικονομολόγος Υγείας, Δ. Αξιωματικός ΕΛ.ΑΣ., Αθήνα

ΕΑ25.ΔΙΕΡΕΥΝΗΣΗ ΤΗΣ ΟΡΓΑΝΩΣΗΣ ΤΗΣ ΔΙΑΣΥΝΔΕΣΗΣ ΜΕΤΑΞΥ ΤΩΝ ΥΠΗΡΕΣΙΩΝ ΨΥΧΙΚΗΣ ΥΓΕΙΑΣ

Σ. Γρηγοράκου¹, Π. Πρεζεράκος², Α. Παναγιώτου³, Ι. Τσιπιανίτης⁴

¹Γ.Ν.Ασκληπιείο Βούλας

²Πανεπιστήμιο Πελοποννήσου

³Γ.Ν. Σισμανόγλειο

⁴Δημοτικό Βρεφοκομείο Αθηνών

ΕΑ26.Η ΔΙΕΡΕΥΝΗΣΗ ΤΗΣ ΑΠΟΔΟΧΗΣ ΤΟΥ ΝΕΟΥ ΣΥΣΤΗΜΑΤΟΣ ΤΗΛΕΪΑΤΡΙΚΗΣ ΤΗΣ VODAFONE ΣΕ ΣΥΝΕΡΓΑΣΙΑ ΜΕ ΤΗΝ ΝΙΔΑΝΟ, ΣΤΗΝ 7Η Υ.ΠΕ. ΚΡΗΤΗΣ ΑΠΟ ΤΟΥΣ ΕΠΑΓΓΕΛΜΑΤΙΕΣ ΥΓΕΙΑΣ ΚΑΙ ΤΟΥΣ ΑΣΘΕΝΕΙΣ

Σ. Μπαλτά¹, Α. Λαζακίδου²

¹Νοσηλεύτρια Τ.Ε.,

²Επίκουρη Καθηγήτρια, Πανεπιστήμιο Πελοποννήσου

ΕΑ27.ΤΗΛΕΜΑΤΙΚΕΣ ΕΦΑΡΜΟΓΕΣ ΔΙΑΓΝΩΣΗΣ ΕΞ ΑΠΟΣΤΑΣΕΩΣ ΣΤΗΝ Π.Φ.Υ.

Α. Κουλούρη¹, Ζ. Ρούπα², Χ. Χατζόγλου³, Κ. Γουργουλιάνης³

¹Κέντρο Υγείας Σαλαμίνας

²Πανεπιστήμιο Λευκωσίας, Κύπρος

³Πανεπιστήμιο Θεσσαλίας

ΕΑ28. ΑΝΑΣΚΟΠΗΣΗ ΤΩΝ ΔΙΑΔΙΚΤΥΑΚΩΝ ΠΡΟΓΡΑΜΜΑΤΩΝ ΑΥΤΟΔΙΑΧΕΙΡΙΣΗΣ ΤΟΥ ΔΙΑΒΗΤΗ

Φ. Μπακομήτρου¹, Ι. Κακολύρη-Κλίτσι², Β. Σπινάρης³, Σ. Μπούσμπουλας⁴

¹Κλινική Ψυχολόγος-Ψυχοθεραπεύτρια, MSc, PhD, Διαβητολογικό Κέντρο- Ψυχιατρικός Τομέας Γ.Ν. Νίκαιας 'Αγ. Παντελεήμων',

²Ψυχολόγος- Γ/Σ Ψυχοθεραπεύτρια

³Δ/ντης Ψυχίατρος, Β' Ψυχιατρικής Κλινικής Γ.Ν. Νίκαιας Αγ. Παντελεήμων,

⁴Δ/ντης Παθολόγος-Διαβητολόγος, PhD, Διευθυντής του Γ' Παθολογικού Τμήματος και Υπεύθυνος Διαβητολογικού Κέντρου Γ.Ν. Νίκαιας 'Αγ. Παντελεήμων'

ΕΑ29.ΤΗΛΕΣΥΜΒΟΥΛΕΥΤΙΚΗ ΚΑΙ ΑΜΕΑ

Α. Καστραντά¹, Ζ. Καραθανάση², Ε. Λουκοπούλου³

¹Ψυχολόγος, Ειδικευση στη Θεραπεία Gestalt, Μεταπτ. Φοιτ. Παν/μίου Ιωαννίνων

²Νηπ/γός Ε.Α.Ε., Msc στις Σπουδές Φύλου

³Νηπ/γός Ε.Α.Ε.

ΕΑ30.ΕΘΝΙΚΟ ΣΥΣΤΗΜΑ ΑΝΑΦΟΡΑΣ ΚΑΚΟΠΟΙΗΣΗΣ ΚΑΙ ΠΑΡΑΜΕΛΗΣΗΣ ΠΑΙΔΙΩΝ (ΕΣΑ ΚΑΠΑ-Π)

Μ.-Α. Τσάνα¹, Χ.-Ι. Τόμπρα², Γ. Νικολαΐδης³

¹Ερευνήτρια Δημόσιας Υγείας, MSc

²Ψυχολόγος, MSc

³Ψυχίατρος, MD, MA, MSc, PhD, Δ/ντής της Δ/νσης Ψυχικής Υγείας και Κοινωνικής Πρόνοιας του Ινστιτούτου Υγείας του Παιδιού

ΕΑ31.ΠΡΟΤΑΣΕΙΣ ΓΙΑ ΤΗΝ ΑΝΤΙΜΕΤΩΠΙΣΗ ΤΗΣ ΔΙΑΔΙΚΤΥΑΚΗΣ ΑΠΟΠΛΑΝΗΣΗΣ (CYBER-GROOMING)

Σ. Χατζηγεωργίου¹, Α. Γάκη², Α.-Σ. Αντωνίου³,

¹Εκπαιδευτικός, cMSc Ειδικής Αγωγής-Λογοθεραπείας,

²Εκπαιδευτικός, MSc Συμβουλευτικής, Υποψ. Δρ. ΕΚΠΑ,

³Επικ. Καθηγήτης Π.Τ.Δ.Ε.- ΕΚΠΑ

11.00-12.30 ΕΛΕΥΘΕΡΕΣ ΑΝΑΚΟΙΝΩΣΕΙΣ 5 (ΕΑ 32- ΕΑ38)

Σάββατο 14 Μαρτίου 2015 - Γ' ΑΙΘΟΥΣΑ

Οικονομική Κρίση: συνέπειες και προτάσεις

Προεδρείο: Ο. Θεμελή, Μ. Μαντζώρος

ΕΑ32.Ο ΙΑΤΡΙΚΟΣ ΤΟΥΡΙΣΜΟΣ ΕΦΟΔΙΟ ΓΙΑ ΕΞΟΔΟ ΑΠΟ ΤΗΝ ΟΙΚΟΝΟΜΙΚΗ ΚΡΙΣΗ

Κ. Ανδρέου^{1,2}, Α. Ανδρέου⁸, Φ. Ιωάννου^{1,3}, Α. Σισσούρας^{1,5}, Μ. Συμεού⁶, Α.Ευσταθίου^{1,7}, Γ. Χαραλάμπους^{1,4}

¹ MSc, Health Management, Πανεπιστήμιο Frederick, Κύπρος

² Νοσηλεύτης, PhD(c) Ογκολογική Κλινική, Γενικό Νοσοκομείο Λεμεσού

³ Νοσηλεύτης, PhD(c) Παιδοπνευμονολογική κλινική, Νοσ.«Αρχ. Μακάριος Γ'», Λευκωσία

⁴ Χειρουργός, MD, MSc, PhD, Γ. Ν. Ιπποκράτειο Αθηνών, Συντονιστής MSc, PhD, Health Management, Πανεπιστήμιο Frederick, Κύπρος.

⁵ Μονάδα σχεδιασμού και πολιτικής υγείας, Τομέας Διοίκησης και επιχειρησιακής έρευνας, Πανεπιστήμιο Πατρών

⁶ Νοσηλεύτρια, PhD(c), Παθολογική κλινική, Γ. Ν. Λευκωσίας

⁷ Νοσηλεύτρια, PhD(c), Τμήμα ατυχημάτων επειγόντων περιστατικών, Γ. Ν. Λεμεσού

⁸ Δασκάλα Δημοτικής εκπαίδευσης, Λεμεσός

ΕΑ33.ΜΟΥΣΙΚΗ: ΤΟ ΙΣΧΥΡΟΤΕΡΟ ΑΝΤΙΔΟΤΟ ΕΝΑΝΤΙΑ ΣΤΗΝ ΟΙΚΟΝΟΜΙΚΗ ΚΡΙΣΗ

Γ. Μαρκέα¹

¹ PhD και post-doc στο Institute of Education, University of London, Σχολική Σύμβουλος Μουσικής με έδρα την Α΄ Διεύθυνση Δευτεροβάθμιας Εκπαίδευσης Αθήνας

ΕΑ34.Η ΕΠΙΔΡΑΣΗ ΤΗΣ ΟΙΚΟΝΟΜΙΚΗΣ ΚΡΙΣΗΣ ΣΤΗΝ ΨΥΧΙΚΗ ΥΓΕΙΑ ΕΦΗΒΩΝ ΜΕ ΦΑΙΝΥΛ-ΚΕΤΟΝΟΥΡΙΑ ΚΑΙ ΓΟΝΙΩΝ ΜΕ ΠΑΣΧΟΝ ΠΑΙΔΙ

Κ Ιακώβου¹, Κ Σούλη²

¹Ινστιτούτο Υγείας του Παιδιού

²Νοσοκομείο Παιδών «Αγία Σοφία»

ΕΑ35.Η ΑΝΑΠΑΡΑΣΤΑΣΗ ΤΗΣ ΕΝΝΟΙΑΣ ΤΗΣ ΟΙΚΟΝΟΜΙΚΗΣ ΚΡΙΣΗΣ ΣΤΑ ΠΑΙΔΙΑ ΤΗΣ ΠΡΩΤΗΣ ΠΑΙΔΙΚΗΣ ΗΛΙΚΙΑΣ

Ε. Σουκούρογλου¹, Φ. Τσαλίκογλου¹

¹Πάντειο Πανεπιστήμιο Αθηνών (Τμήμα Ψυχολογίας)

ΕΑ36.ΤΟ ΒΙΩΜΑ ΤΗΣ ΟΙΚΟΝΟΜΙΚΗΣ ΚΡΙΣΗΣ ΑΠΟ ΤΟΥΣ ΕΦΗΒΟΥΣ

Α. Αδαμ¹, Φ. Τσαλίκογλου¹

¹Πάντειο Πανεπιστήμιο

ΕΑ37. ΠΑΡΑΟΙΚΟΝΟΜΙΑ ΣΤΗΝ ΥΓΕΙΑ: ΠΟΣΟΤΙΚΗ (ΑΜΕΣΗ) ΠΡΟΣΕΓΓΙΣΗ ΣΤΗΝ ΕΛΛΑΔΑ, ΤΗΝ ΕΠΟΧΗ ΤΟΥ ΜΝΗΜΟΝΙΟΥ

Δ.Ι. Αντώνογλου¹, Π.Ν. Κουφοπούλου²

¹ Μ.Β.Α., MSc., BSc., Οικονομολόγος Υγείας, Δ. Αξιοματικός ΕΛ.ΑΣ., Αθήνα.

²τ. Πρόεδρος Δ.Σ. Κ.Ε.Κ.Υ.Κ.Α.ΜΕΑ. Κυκλάδων, MSc. Κράτος και Δημόσια Πολιτική (Διοικητικής Επιστήμης), BSc. Κοινωνικής Πολιτικής, Αθήνα.

ΕΑ38.Η ΟΙΚΟΝΟΜΙΚΗ ΚΡΙΣΗ ΚΑΙ Ο ΑΝΤΙΚΤΥΠΟΣ ΣΤΗΝ ΨΥΧΙΚΗ ΥΓΕΙΑ ΤΟΥ ΓΑΜΟΥ

Ι. Θεοδωρακοπούλου¹

¹ Ψυχολόγος

**14.30-16.30 ΕΛΕΥΘΕΡΕΣ ΑΝΑΚΟΙΝΩΣΕΙΣ 6 (ΕΑ 39- ΕΑ45)
ΣΑΒΒΑΤΟ 14 ΜΑΡΤΙΟΥ 2015 - Γ' ΑΙΘΟΥΣΑ**

Η τεχνολογία και οι τηλεματικές εφαρμογές στην Ψυχική Υγεία-Α

Προεδρείο: Α. Κουμούλα, Χ. Πίσχος

ΕΑ39.Η ΕΦΑΡΜΟΓΗ ΤΩΝ ΑΡΧΩΝ ΚΑΙ ΤΗΣ ΜΕΘΟΔΟΛΟΓΙΑΣ ΤΗΣ ΕΚΠΑΙΔΕΥΣΗΣ ΕΝΗΛΙΚΩΝ ΣΤΗΝ ΨΥΧΙΚΗ ΥΓΕΙΑ: ΠΑΡΟΥΣΙΑΣΗ ΕΚΠΑΙΔΕΥΤΙΚΟΥ ΥΛΙΚΟΥ ΓΙΑ ΤΗΝ ΕΞ ΑΠΟΣΤΑΣΕΩΣ ΕΚΠΑΙΔΕΥΣΗ ΕΠΑΓΓΕΛΜΑΤΙΩΝ ΨΥΧΙΚΗΣ ΥΓΕΙΑΣ

Α. Κουμούλα¹, Κ. Σκλάβου²,

¹Παιδοψυχίατρος, Συντ. Δ/ντρια Τμήματος Ψυχιατρικής Παιδιών και Εφήβων, ΓΝΑ, «Σισμανόγλειο – Αμ. Φλέμινγκ»

²ΜΔΕ στην Εκπαίδευση, Κοινωνική λειτουργός – Παιδαγωγός, Τμήματος Ψυχιατρικής Παιδιών και Εφήβων, ΓΝΑ, «Σισμανόγλειο – Αμ. Φλέμινγκ»

ΕΑ40.Η ΒΙΩΜΑΤΙΚΗ ΕΚΠΑΙΔΕΥΣΗ ΣΤΗ ΛΕΙΤΟΥΡΓΙΚΗ ΑΝΑΛΥΤΙΚΗ ΘΕΡΑΠΕΙΑ (FUNCTIONAL ANALYTIC PSYCHOTHERAPY) ΜΕΣΩ ΔΙΑΔΙΚΤΥΑΚΩΝ ΟΜΑΔΩΝ

Σ. Σανίδα¹, R. Hoekstra¹, J. Kanter², T. Mandell¹, M. McKelvie¹, H. Yates¹

¹Ιδιωτική άσκηση επαγγέλματος

²Πανεπιστήμιο της Washington

ΕΑ41. FiD: Η ΗΛΕΚΤΡΟΝΙΚΗ ΕΦΑΡΜΟΓΗ ΑΝΑΠΤΥΞΗΣ ΣΥΝΑΙΣΘΗΜΑΤΙΚΗΣ ΝΟΗΜΟΣΥΝΗΣ ΚΑΙ ΨΥΧΙΚΗΣ ΙΣΟΡΡΟΠΙΑΣ

Χ. Πίσχος¹

¹Ψυχολόγος, Ψυχολογικό – Θεραπευτικό Κέντρο «Συναίσθηση»,

ΕΑ42. WWW.MPES.UOA.GR

Ν. Δαλιανά¹, Ε. Θεολογής², Φ. Λέκκα³, Γ. Ευσταθίου³, Α. Καλαντζή- Αζίζι⁴

¹Σύμβουλος Ψυχικής Υγείας, Επιστημονικός Συνεργάτης Μονάδας Εφηβικής Υγείας (Μ.Ε.Υ), Β' Παιδιατρική Κλινική ΕΚΠΑ, Νοσοκομείο Παίδων «Π. και Αγλ. Κυριακού»,

²Σύμβουλος Σταδιοδρομίας, Υπεύθυνος ΚΕΣΥΠ Ελευσίνας,

³Ψυχολόγος (MSc, PhD), Εργαστήριο Ψυχολογικής Συμβουλευτικής ΕΚΠΑ,

⁴Ομ. Καθηγήτρια Κλινικής Ψυχολογίας, τ. Διευθύντρια Εργαστηρίου Ψυχολογικής Συμβουλευτικής ΕΚΠΑ

ΕΑ43.24ΩΡΗ ΓΡΑΜΜΗ ΠΑΡΕΜΒΑΣΗΣ ΓΙΑ ΤΗΝ ΑΥΤΟΚΤΟΝΙΑ: ΕΡΓΟ και ΠΡΟΟΠΤΙΚΕΣ

Τ Κεφάλαι¹

¹Κλινική ψυχολόγος, Κέντρο για την Πρόληψη της Αυτοκτονίας, ΚΛΙΜΑΚΑ Μ.Κ.Ο

ΕΑ44.ΠΑΡΕΜΒΑΣΗ ΓΙΑ ΕΝΗΛΙΚΕΣ ΜΕ ΔΙΑΣΠΑΣΗ ΠΡΟΣΟΧΗΣ ΣΤΗΝ ΚΟΙΝΟΤΗΤΑ: ΤΟ ΠΑΡΑΔΕΙΓΜΑ ΤΗΣ ΟΜΑΔΑΣ ΑΥΤΟΒΟΗΘΕΙΑΣ ΤΟΥ ΣΥΛΛΟΓΟΥ ADHD HELLAS.

Σ. Ζορμπάς¹

¹Μέλος ΔΣ ADHD Hellas

ΕΑ45.Η ΑΣΚΗΣΗ ΤΗΣ ΨΥΧΙΑΤΡΙΚΗΣ ΥΠΟ ΤΟ ΠΡΙΣΜΑ ΤΗΣ ΧΡΗΣΗΣ ΤΩΝ ΝΕΩΝ ΤΕΧΝΟΛΟΓΙΩΝ

Κ. Πασχαλίδης¹, Π. Ντάλλη², Χ. Χατζηνταή³, Ζ. Χαβιάρας⁴

¹ Διδάκτωρ Ιατρικής, υπεύθυνος Μονάδας Υποκατάστασης Ο.ΚΑ.ΝΑ Καβάλας,

² Ψυχίατρος - Επιμελήτρια Α' - Ψυχιατρική Κλινική - Γενικό Νοσοκομείο Κέρκυρας,

³ Φοιτήτρια στη Συμβουλευτική Ψυχικής Υγείας

⁴ Ψυχίατρος - Διευθυντής Ε.Σ.Υ - Ψυχιατρική Κλινική - Γενικό Νοσοκομείο Κέρκυρας

**16.30-18.30 ΕΛΕΥΘΕΡΕΣ ΑΝΑΚΟΙΝΩΣΕΙΣ 7 (ΕΑ 46-ΕΑ55)
ΣΑΒΒΑΤΟ 14 ΜΑΡΤΙΟΥ 2015 - Γ' ΑΙΘΟΥΣΑ**

Η τεχνολογία και οι τηλεματικές εφαρμογές στην Ψυχική Υγεία-Β

Προεδρείο: Χ. Πίσχος, Ν. Δαλιανά

ΕΑ46.ΚΑΤΑΘΛΙΨΗ ΚΑΙ ΑΥΤΟΚΤΟΝΙΚΗ ΣΥΜΠΕΡΙΦΟΡΑ ΩΣ ΣΥΝΕΠΕΙΑ ΤΟΥ ΕΡΓΑΣΙΑΚΟΥ ΕΚΦΟΒΙΣΜΟΥ (MOBBING)

Ν. Δαλιανά¹, Α-Σ. Αντωνίου²

¹Σύμβουλος Ψυχικής Υγείας, Επιστημονικός Συνεργάτης Μονάδας Εφηβικής Υγείας (Μ.Ε.Υ), Β' Παιδιατρική Κλινική ΕΚΠΑ, Νοσοκομείο Παίδων «Π. και Αγλ. Κυριακού»,

²Επίκουρος Καθηγητής Π.Τ.Δ.Ε.-ΕΚΠΑ

ΕΑ47.ALZHEIMER DISEASE: ΣΥΝΑΙΣΘΗΜΑΤΑ ΧΩΡΙΣ ΜΝΗΜΗ;

Ι. Βγενοπούλου¹, Β. Αδαμοπούλου¹, Θ. Μπασματζόγλου¹, Φ. Τζαβέλλα¹

¹Πανεπιστήμιο Πελοποννήσου, Σχολή Επιστημών Ανθρώπινης Κίνησης και Ποιότητας Ζωής, Τμήμα Νοσηλευτικής, Σπάρτη

ΕΑ48.ΕΞΕΡΕΥΝΩΝΤΑΣ ΤΟΝ ΡΟΛΟ ΤΟΥ ΝΕΥΡΩΤΙΣΜΟΥ, ΤΗΣ ΑΝΑΣΦΑΛΟΥΣ ΠΡΟΣΚΟΛΛΗΣΗΣ, ΚΑΙ ΤΩΝ ΣΥΝΑΙΣΘΗΜΑΤΩΝ ΣΤΟ ΑΓΧΟΣ ΥΓΕΙΑΣ, ΣΤΗΝ ΥΙΟΘΕΤΗΣΗ ΣΧΕΤΙΖΟΜΕΝΩΝ ΜΕ ΤΗΝ ΥΓΕΙΑ ΣΥΜΠΕΡΙΦΟΡΩΝ ΚΑΙ ΣΤΗ ΧΡΗΣΗ ΙΑΤΡΙΚΩΝ ΥΠΗΡΕΣΙΩΝ: ΜΙΑ ΜΕΛΕΤΗ ΒΑΣΙΣΜΕΝΗ ΣΕ ΕΝΑ ΔΙΕΥΡΥΜΕΝΟ ΔΙΑΠΡΟΣΩΠΙΚΟ ΜΟΝΤΕΛΟ ΤΟΥ ΑΓΧΟΥΣ ΥΓΕΙΑΣ

Τ. Μπότσε¹, Φ. Αναγνωστόπουλος¹

¹Πάντειο Πανεπιστήμιο Κοινωνικών και Πολιτικών Επιστημών, Σχολή Κοινωνικών Επιστημών και Ψυχολογίας, Τμήμα Ψυχολογίας

ΕΑ49.ΨΥΧΙΑΤΡΙΚΗ ΝΟΣΗΡΟΤΗΤΑ ΠΑΡΟΧΩΝ ΥΓΕΙΑΣ

Μ. Κανή¹, Ι. Χατζηελευθερίου², Χ. Χατζηελευθερίου³

¹RN, Msc©

²RN, Msc Κ.Ε.Ε.Λ.Π.Ν.Ο – Ν.Ε.Ε.Σ(Μ.Ε.Θ),

³Ιατρός

ΕΑ50.Η ΕΜΠΕΙΡΙΑ ΜΑΣ ΑΠΟ ΤΗ ΔΙΑΔΙΚΤΥΑΚΗ ONLINE ΣΥΜΒΟΥΛΕΥΤΙΚΗ – ΨΥΧΟΘΕΡΑΠΕΙΑ,

(Τηλεδιάσκεψη μέσω Skype)

Μ. Μόσχα¹, Α. Ασκητής¹

¹Ινστιτούτο Ψυχικής και Σεξουαλικής Υγείας

ΕΑ51.Ο ΡΟΛΟΣ ΤΗΣ ΚΑΤΑΘΛΙΨΗΣ ΣΤΗ ΣΧΕΣΗ ΤΗΣ ΔΙΑΔΙΚΤΥΑΚΗΣ ΚΑΤΑΧΡΗΣΗΣ ΜΕ ΤΗ ΔΥΣΚΟΛΙΑ ΑΝΑΓΝΩΡΙΣΗΣ ΚΑΙ ΕΚΦΡΑΣΗΣ ΣΥΝΑΙΣΘΗΜΑΤΩΝ

Π. Σορανίδου¹, Α. Παπαστυλιανού¹

¹Εθνικό και Καποδιστριακό Πανεπιστήμιο Αθηνών

ΕΑ52.Η ΧΡΗΣΗ ΤΗΣ ΤΕΧΝΙΚΗΣ MARTE ΜΕΘ ΣΤΗΝ ΕΚΠΑΙΔΕΥΣΗ ΤΩΝ ΕΙΔΙΚΩΝ ΨΥΧΙΚΗΣ ΥΓΕΙΑΣ ΓΙΑ ΤΗΝ ΑΠΟΤΕΛΕΣΜΑΤΙΚΗ ΣΤΗΡΙΞΗ ΤΩΝ ΨΥΧΙΚΑ ΑΣΘΕΝΩΝ

Α. Παπαϊωάννου-Σπυρούλια¹, Μ. Σταματάκη¹

¹Marte Meo Hellas, Αθήνα

ΕΑ53.PSYCHOLOGYNOW.GR: ΤΟ ΕΠΙΣΤΗΜΟΝΙΚΟ SITE ΤΗΣ ΨΥΧΟΛΟΓΙΑΣ ΣΤΗΝ ΕΛΛΑΔΑ

Π. Χαράλαμπος¹, Α. Σπανός¹

¹Ψυχολόγος MSc,

ΕΑ54.ΚΑΡΚΙΝΟΣ ΤΗΣ ΠΥΕΛΟΥ ΚΑΙ ΝΕΥΡΟΑΝΑΔΡΑΣΗ: ΜΙΑ ΠΙΛΟΤΙΚΗ ΜΕΛΕΤΗ
Ε. Μπενιουδάκης, Α. Βεργωτή, Θ. Σελινιωτάκη, Μ. Σαριδάκη

**ΕΑ55.ΠΑΡΑΟΙΚΟΝΟΜΙΑ ΣΤΗΝ ΥΓΕΙΑ: ΠΟΣΟΤΙΚΗ (ΑΜΕΣΗ) ΠΡΟΣΕΓΓΙΣΗ ΣΤΗΝ
ΕΛΛΑΔΑ, ΤΗΝ ΕΠΟΧΗ ΤΟΥ ΜΝΗΜΟΝΙΟΥ**

Δ.Ι. Αντώνογλου¹, Π.Ν. Κουφοπούλου²

¹ Μ.Β.Α., MSc., BSc., Οικονομολόγος Υγείας, Δ. Αξιοματικός ΕΛ.ΑΣ., Αθήνα.

² τ. Πρόεδρος Δ.Σ. Κ.Ε.Κ.Υ.Κ.Α.ΜΕΑ. Κυκλάδων, MSc. Κράτος και Δημόσια Πολιτική, Αθήνα.

ΑΝΑΡΤΗΜΕΝΕΣ ΑΝΑΚΟΙΝΩΣΕΙΣ (P1-P58)

P1. ΑΛΛΗΛΟΕΠΙΚΑΛΥΨΗ ΣΥΜΠΤΩΜΑΤΩΝ ΜΕΤΑΞΥ ΤΗΣ ΔΙΑΤΑΡΑΧΗΣ ΑΥΤΙΣΤΙΚΟΥ ΦΑΣΜΑΤΟΣ (ΔΑΦ), ΔΙΑΤΑΡΑΧΗΣ ΕΛΛΕΙΜΜΑΤΙΚΗΣ ΠΡΟΣΟΧΗΣ ΚΑΙ ΥΠΕΡΚΙΝΗΤΙΚΟΤΗΤΑΣ (ΔΕΠΥ), ΑΓΧΩΔΟΥΣ ΚΑΙ ΙΔΕΟΨΥΧΑΝΑΓΚΑΣΤΙΚΗΣ ΔΙΑΤΑΡΑΧΗΣ

Μ. Γαλάνη¹, Κ. Ashwood¹

¹ Ινστιτούτο Ψυχιατρικής του Βασιλικού Κολλεγίου του Λονδίνου

P2. ΠΑΡΕΜΒΑΣΗ ΣΕ ΜΑΘΗΤΕΣ ΜΕ ΘΕΜΑ “ΑΣΦΑΛΗΣ ΠΛΟΗΓΗΣΗ ΣΤΟ ΔΙΑΔΙΚΤΥΟ” ΣΤΑ ΠΛΑΙΣΙΑ ΠΡΟΓΡΑΜΜΑΤΟΣ ΑΓΩΓΗΣ ΥΓΕΙΑΣ 2013-2014

Μ. Παππά¹, Α. Κουλούρη², Ε. Ευφραιμίδου¹

¹ Επισκεπτρια Υγείας Γ.Ν.Π “Αγ. Παντελεήμων-Αγ. Βαρβαρα”

² Προϊσταμένη Νοσηλευτικής “Κέντρο Υγείας Σαλαμίνας”

P3. ΔΙΑΔΙΚΑΣΙΕΣ ΠΡΟΛΗΨΗΣ ΚΑΙ ΑΝΤΙΜΕΤΩΠΙΣΗΣ ΤΟΥ ΕΠΙΧΕΙΡΗΣΙΑΚΟΥ ΣΤΡΕΣ ΣΤΙΣ ΕΝΟΠΛΕΣ ΔΥΝΑΜΕΙΣ

Φ. Αθανασιάδου¹, Α.Τσιρίκος¹, Μ.Σουλτάνης¹, Μ.Καπετάνιος¹, Α.Μέριανου¹, Μ.Κούλη¹, Γ.Χατζάρας¹, Β.Μητρούσια¹, Α. Μανούσος¹, Ε.Σταθόπουλος¹

¹ Διακλαδικό Κέντρο Ψυχικής Υγείας Ενόπλων Δυνάμεων (ΔΚΨΥΕΔ), 414 ΣΝΕΝ, Π. Πεντέλη

P4. Η ΟΡΓΑΝΩΣΗ ΚΑΙ ΛΕΙΤΟΥΡΓΙΑ ΤΗΣ 24ΩΡΗΣ ΤΗΛΕΦΩΝΙΚΗΣ ΓΡΑΜΜΗΣ ΨΥΧΟΛΟΓΙΚΗΣ ΥΠΟΣΤΗΡΙΞΗΣ ΤΩΝ ΕΝΟΠΛΩΝ ΔΥΝΑΜΕΩΝ

Α.Τσιρίκος¹, Μ.Σουλτάνης¹, Μ. Καπετάνιος¹, Γ.Χατζάρας¹, Α.Μέριανου¹, Λ. Ιωάννου¹, Β.Μητρούσια¹, Ε. Λεονταρίτη¹, Φ. Αθανασιάδου¹, Σ. Νίκα¹

¹ Διακλαδικό Κέντρο Ψυχικής Υγείας Ενόπλων Δυνάμεων (ΔΚΨΥΕΔ), 414 ΣΝΕΝ, Π. Πεντέλη

P5. ΤΟ ΔΙΑΔΙΚΤΥΟ ΩΣ ΠΗΓΗ ΔΕΔΟΜΕΝΩΝ ΓΙΑ ΤΗ ΔΙΕΡΕΥΝΗΣΗ ΣΠΑΝΙΩΝ ΦΑΙΝΟΜΕΝΩΝ: Η ΠΕΡΙΠΤΩΣΗ ΤΗΣ ΠΑΙΔΟΚΤΟΝΙΑΣ

Β. Αντωνοπούλου¹, Α. Παρασκευουλάκου²

¹ Παιδοψυχίατρος

² Κλινική Ψυχολόγος

P6. ΤΟ ΠΛΑΙΣΙΟ ΔΙΚΑΙΩΜΑΤΩΝ ΤΩΝ ΠΑΙΔΙΩΝ ΩΣ ΦΟΡΕΑΣ ΠΡΟΑΓΩΓΗΣ ΤΗΣ ΨΥΧΙΚΗΣ ΥΓΕΙΑΣ

Β. Αντωνοπούλου¹, Α. Παρασκευουλάκου²

¹ Παιδοψυχίατρος

² Κλινική Ψυχολόγος

P7. ΣΥΓΧΡΟΝΕΣ ΜΟΡΦΕΣ ΑΣΚΗΣΗΣ ΤΗΣ ΓΟΝΕΪΚΗΣ ΛΕΙΤΟΥΡΓΙΑΣ ΜΕ ΑΞΟΝΑ ΤΑ ΔΙΚΑΙΩΜΑΤΑ ΤΟΥ ΠΑΙΔΙΟΥ. Η ΔΙΕΘΝΗΣ ΕΜΠΕΙΡΙΑ ΜΕΣΑ ΑΠΟ ΜΙΑ ΨΗΦΙΑΚΗ ΠΛΑΤΦΟΡΜΑ.

Α. Παρασκευουλάκου¹, Β. Αντωνοπούλου²

¹ Κλινική Ψυχολόγος

² Παιδοψυχίατρος

P8. ΑΓΧΟΣ/ΣΤΡΕΣ ΜΕΤΕΓΧΕΙΡΗΤΙΚΗΣ ΦΡΟΝΤΙΔΑΣ ΣΕ ΦΡΟΝΤΙΣΤΕΣ ΟΓΚΟΛΟΓΙΚΩΝ ΑΣΘΕΝΩΝ: ΠΡΟΟΠΤΙΚΗ ΚΛΙΝΙΚΗ ΜΕΛΕΤΗ

Μ. Καπρίτσου¹, Μ. Γιαννακοπούλου², Μ. Χρύση³, Σ. Αλεξάκη⁴, Μ. Τσακίριδου⁴, Σ. Λόμπα⁴, Ο. Παππά⁵, Α. Δημητρίου⁵, Μ. Οικονόμου⁶, Ε. Κωνσταντίνου²

¹ RN, BSN, MSc, PhD(c), Αντικαρκινικό- Ογκολογικό Νοσοκομείο Αθηνών «Ο Άγιος Σάββας»

² Αναπληρώτρια Καθηγήτρια, Τμήμα Νοσηλευτικής, ΕΚΠΑ

³ RN, MSc, Αντικαρκινικό- Ογκολογικό Νοσοκομείο Αθηνών «Ο Άγιος Σάββας»

⁴ RN, Προϊσταμένη Χειρουργικού Τμήματος, Αντικαρκινικό- Ογκολογικό Νοσοκομείο Αθηνών «Ο Άγιος Σάββας»

⁵ RN, Αντικαρκινικό- Ογκολογικό Νοσοκομείο Αθηνών «Ο Άγιος Σάββας»

⁶ ΝΑ, Αντικαρκινικό- Ογκολογικό Νοσοκομείο Αθηνών «Ο Άγιος Σάββας»

P9. ΣΥΣΧΕΤΙΣΗ ΚΟΙΝΩΝΙΚΟΟΙΚΟΝΟΜΙΚΩΝ ΠΑΡΑΓΟΝΤΩΝ ΚΑΙ ΕΜΦΑΝΙΣΗΣ ΨΥΧΟΠΑΘΟΛΟΓΙΑΣ ΣΕ ΣΤΡΑΤΙΩΤΙΚΟ ΠΛΗΘΥΣΜΟ

Φ.Αθανασιάδου¹, Α.Ζαχαριάδης¹, Η.Τσαμαδού³, Ε.Σταθόπουλος¹, Δ.Σημαντηράκης¹, Β.Σιάγκρη², Σ.Χρυσοσπάθη², Ο. Γιωτάκος²

¹ ΔΚΨΥΕΔ, 414 ΣΝΕΝ

² Ψυχιατρική κλινική, 414 ΣΝΕΝ

³ Τμήμα πληροφορικής Θεσσαλίας

P10. ΔΙΑΚΛΑΔΙΚΟ ΚΕΝΤΡΟ ΨΥΧΙΚΗΣ ΥΓΕΙΑΣ ΕΝΟΠΛΩΝ ΔΥΝΑΜΕΩΝ

Λ. Ιωάννου¹, Μ. Τεζακαλίδου¹, Α. Μέριανου¹, Μ. Κούλη¹, Γ. Χατζάρας¹, Γ. Στασινή Γ.¹, Ε. Λεονταρίτη¹, Μ. Σουλτάνης¹, Φ. Αθανασιάδου¹, Σ. Νίκα¹

¹ Διακλαδικό Κέντρο Ψυχικής Υγείας Ενόπλων Δυνάμεων (ΔΚΨΥΕΔ), 414 ΣΝΕΝ, Π. Πεντέλη

P11. ΔΙΕΡΕΥΝΗΣΗ ΤΗΣ ΚΑΠΝΙΣΤΙΚΗΣ ΣΥΜΠΕΡΙΦΟΡΑΣ ΣΕ ΑΣΘΕΝΕΙΣ ΜΕ ΔΙΑΤΑΡΑΧΕΣ ΤΗΣ ΔΙΑΘΕΣΗΣ

Γ.Κρικρή², Φ.Αθανασιάδου¹, Α.Μανούσος¹, Ο.Γιωτάκος²

¹ Διακλαδικό Κέντρο Ψυχικής Υγείας Ενόπλων Δυνάμεων (ΔΚΨΥΕΔ)

² Ψυχιατρική Κλινική 414 ΣΝΕΝ, Π. Πεντέλη

P12. ΤΗΛ-ΕΣΥΜΒΟΥΛΕΥΤΙΚΗ: ΕΝΑ ΜΙΚΡΟ ΠΡΟΘΕΜΑ, ΜΙΑ ΜΕΓΑΛΗ ΔΙΑΦΟΡΑ

Α. Παπαδάκη¹

¹ Ψυχολόγος, MSc στη Τηλεσυμβουλευτική, Προσωπικό Θεραπείας ΚΕΘΕΑ ΑΡΙΑΔΗΝΗ

P13. ΤΟ ΠΡΟΓΡΑΜΜΑ «ΜΕΛΕΤΗ» ΓΙΑ ΤΗ ΓΝΩΣΤΙΚΗ ΑΠΟΚΑΤΑΣΤΑΣΗ ΣΤΗΝ ΨΥΧΩΣΗ

Δ. Κόντης¹, Α.Ανδρεοπούλου¹, Σ. Βασιλούλη¹, Δ. Παννακοπούλου¹, Β. Γρηγορίου¹, Δ. Βάσσος¹, Κ. Γούλας¹, Μ. Καφρίτσα¹, Ε.Θεοχάρη¹

¹ Ιατρείο Μελέτης Γνωστικής Λειτουργίας στην Ψύχωση, Ψ. Ν. Αττικής, Αθήνα

P14. ΣΧΕΣΗ ΤΟΥ ΝΟΗΤΙΚΟΥ ΣΧΕΔΙΑΣΜΟΥ ΚΑΙ ΤΗΣ ΟΠΤΙΚΗΣ ΜΝΗΜΗΣ ΜΕ ΤΑ ΣΥΜΠΤΩΜΑΤΑ ΣΤΗ ΣΧΙΖΟΦΡΕΝΕΙΑ

Δ. Κόντης¹, Δ.Βάσσος¹, Α. Ανδρεοπούλου¹, Β. Γρηγορίου¹, Σ. Βασιλούλη¹, Δ.Παννακοπούλου¹, Κ. Γούλας¹, Α. Μελαχροινού¹, Β Αυγίκο¹, Α. Προκοπίου¹, Μ Καφρίτσα¹, Ε. Θεοχάρη¹

¹ Ιατρείο Μελέτης Γνωστικής Λειτουργίας στην Ψύχωση, Ψ. Ν. Αττικής, Αθήνα

P15. ΤΑ ΑΝΤΙΚΕΙΜΕΝΙΚΑ ΕΛΛΕΙΜΜΑΤΑ ΣΤΟ ΝΟΗΤΙΚΟ ΣΧΕΔΙΑΣΜΟ ΚΑΙ ΣΤΗ ΓΝΩΣΤΙΚΗ ΕΥΕΛΙΞΙΑ ΔΕ ΣΧΕΤΙΖΟΝΤΑΙ ΜΕ ΤΗΝ ΕΠΙΓΝΩΣΗ ΤΗΣ ΕΚΤΕΛΕΣΤΙΚΗΣ ΔΥΣΛΕΙΤΟΥΡΓΙΑΣ ΣΤΗ ΣΧΙΖΟΦΡΕΝΕΙΑ

Δ. Κόντης¹, Δ.Βάσσος¹, Α. Ανδρεοπούλου¹, Β.Γρηγορίου¹, Κωνσταντίνος Γούλας¹, Σ. Βασιλούλη¹, Δ. Γιαννακοπούλου¹, Μ.Καφρίτσα¹, Ε.Θεοχάρη¹, Ε. Τσάλτα¹

¹ Ιατρείο Μελέτης Γνωστικής Λειτουργίας στην Ψύχωση, Ψ. Ν. Αττικής, Αθήνα

P16. ΨΥΧΟ - ΕΚΠΑΙΔΕΥΣΗ ΕΝΗΛΙΚΩΝ ΕΞ ΑΠΟΣΤΑΣΕΩΣ: ΤΟ ΠΑΡΑΔΕΙΓΜΑ ΤΟΥ ΚΥΚΛΟΥ ΚΟΙΝΩΝΙΚΩΝ ΚΑΙ ΒΙΩΜΑΤΙΚΩΝ ΕΚΦΡΑΣΕΩΝ ΜΕ ΘΕΜΑ: «ΣΥΣΤΗΜΙΚΗ ΠΡΟΣΕΓΓΙΣΗ ΚΑΙ ΟΙΚΟΓΕΝΕΙΑΚΗ ΘΕΡΑΠΕΙΑ»

Γ. Κιζιρίδου¹

¹ Κ.Ε.Κ Master Academy II

P17. INTRANET ΔΙΑΚΛΑΔΙΚΟΥ ΚΕΝΤΡΟΥ ΨΥΧΙΚΗΣ ΥΓΕΙΑΣ ΕΝΟΠΛΩΝ ΔΥΝΑΜΕΩΝ

Φ. Αθανασιάδου¹, Μ.Κούλη¹, Α.Μανούσος¹

¹ ΔΚΨΥΕΔ, 414 ΣΝΕΝ, Π. Πεντέλη

P18.ΚΟΠΩΣΗ ΣΥΜΠΟΝΙΑΣ ΣΤΟΥΣ ΕΠΑΓΓΕΛΜΑΤΙΕΣ ΥΓΕΙΑΣ

Β. Αδαμοπούλου,¹ Β.Γενοπούλου¹, Θ. Μπασματζόγλου¹

¹ Προπτυχιακές Φοιτήτριες, Τμήμα Νοσηλευτικής, Σχολή Επιστημών Ανθρώπινης Κίνησης και Ποιότητας Ζωής, Πανεπιστήμιο Πελοποννήσου

P19. ΨΥΧΟΣΕΞΟΛΟΓΙΚΟ ΠΡΟΦΙΛ ΓΥΝΑΙΚΩΝ ΜΕ ΠΑΘΗΣΕΙΣ ΠΥΕΛΙΚΟΥ ΕΔΑΦΟΥΣ ΠΡΟ ΚΑΙ ΜΕΤΕΓΧΕΙΡΗΤΙΚΑ

Σ. Χαντζησαλάτας¹

¹ MD, MSc, Ph.D, Ε.Κ.Π.Α.

P20. ΕΓΚΥΜΟΣΥΝΗ – ΨΥΧΙΚΗ ΥΓΕΙΑ: Η ΖΩΗ ΜΕΣΑ ΣΤΗ ΜΗΤΡΑ ΜΕ ΤΗ ΧΡΗΣΗ ΤΗΣ ΝΕΑΣ ΤΕΧΝΟΛΟΓΙΑΣ 3D-4D ΥΠΕΡΗΧΟΓΡΑΦΙΑΣ

Σ. Χαντζησαλάτας¹

¹ MD, MSc, Ph.D, Ε.Κ.Π.Α

P21. Η ΜΕΛΕΤΗ ΤΗΣ ΕΠΙΔΡΑΣΗΣ ΤΩΝ ΨΥΧΟΠΡΟΦΥΛΑΚΤΙΚΩΝ ΜΕΘΟΔΩΝ ΣΤΑ ΜΟΝΟΠΑΤΙΑ ΤΟΥ STRESS ΤΩΝ ΕΠΙΤΟΚΩΝ ΚΑΙ ΤΗΣ ΑΠΟΤΕΛΕΣΜΑΤΙΚΟΤΗΤΑΣ ΣΤΗΝ ΟΜΑΛΗ ΠΕΡΑΤΩΣΗ ΤΟΥ ΤΟΚΕΤΟΥ ΜΕΣΩ ΤΩΝ ΝΕΩΝ ΤΗΛΕΜΑΤΙΚΩΝ ΕΦΑΡΜΟΓΩΝ ΚΑΙ ΤΕΧΝΟΛΟΓΙΩΝ.

Σ. Χαντζησαλάτας¹

¹ MD, MSc, Ph.D, Ε.Κ.Π.Α

P22. ΠΛΕΟΝΕΚΤΗΜΑΤΑ ΤΗΣ ΨΥΧΟΘΕΡΑΠΕΥΤΙΚΗΣ ΠΑΡΕΜΒΑΣΗΣ ΣΕ ΑΣΘΕΝΕΙΣ ΜΕ ΚΑΡΚΙΝΟ ΤΟΥ ΜΑΣΤΟΥ

Π. Χέρας¹, Η. Γεωργόπουλος¹, Γ. Πατούρας¹, Θ. Ζέρβα¹, Μ. Χέρα¹

¹ Ελληνική Ιατρική Εταιρεία Μελέτης Ψυχοσωματικών Νοσημάτων

P23. ΝΕΦΡΙΚΗ ΑΝΕΠΑΡΚΕΙΑ ΤΕΛΙΚΟΥ ΣΤΑΔΙΟΥ ΚΑΙ ΠΝΕΥΜΑΤΙΚΟΤΗΤΑ

Π. Χέρας¹, Η. Γεωργόπουλος¹, Γ. Πατούρας¹, Θ. Ζέρβα¹, Μ. Χέρα¹

¹ Ελληνική Ιατρική Εταιρεία Μελέτης Ψυχοσωματικών Προβλημάτων

P24. ΣΤΡΕΣΟΓΟΝΑ ΓΕΓΟΝΟΤΑ ΖΩΗΣ ΚΑΙ ΣΑΚΧΑΡΩΔΗΣ ΔΙΑΒΗΤΗΣ ΠΙΛΟΤΙΚΗ ΜΕΛΕΤΗ

Π. Χέρας¹, Η. Γεωργόπουλος¹, Γ. Πατούρας¹, Θ. Ζέρβα¹, Μ. Χέρα¹

¹ Ελληνική Ιατρική Εταιρεία Μελέτης Ψυχοσωματικών Προβλημάτων

P25. ΑΥΤΟΑΠΟΤΕΛΕΣΜΑΤΙΚΟΤΗΤΑ ΚΑΙ ΑΓΧΟΣ ΣΕ ΑΣΘΕΝΕΙΣ ΜΕ ΣΑΚΧΑΡΩΔΗ ΔΙΑΒΗΤΗ

Π. Χέρας¹, Η.Γεωργόπουλος¹, Γ. Πατούρας¹, Θ. Ζέρβα¹, Μ.Χέρα¹

¹ Ελληνική Ιατρική Εταιρεία Μελέτης Ψυχοσωματικών Προβλημάτων

P26. Η ΕΠΙΔΡΑΣΗ ΤΟΥ ΜΕΣΟΓΕΙΑΚΟΥ ΠΡΟΤΥΠΟΥ ΔΙΑΤΡΟΦΗΣ ΣΤΗΝ ΚΑΤΑΘΛΙΨΗ

Ι. Βγενοπούλου¹, Β. Αδαμοπούλου¹, Θ. Μπασματζόγλου¹

¹ Πανεπιστήμιο Πελοποννήσου, Σχολή Επιστημών Ανθρώπινης Κίνησης και Ποιότητας Ζωής, Τμήμα Νοσηλευτικής, Σπάρτη

P27. ΓΡΑΜΜΗ ΨΥΧΟΛΟΓΙΚΗΣ ΥΠΟΣΤΗΡΙΞΗΣ ΕΘΝΙΚΗΣ ΦΡΟΥΡΑΣ ΚΥΠΡΟΥ. ΕΠΤΑ ΧΡΟΝΙΑ ΛΕΙΤΟΥΡΓΙΑΣ

N.Νικολάου¹, Γ.Πέτρου¹, Γ.Φράγκου¹, Μ.Κυριάκου¹, Α.Γεωργίου¹, Ε. Πέτρου¹
¹ 106 Στρατιωτικό Νοσοκομείο Εθνικής Φρουράς

P28. ΟΙ ΣΧΕΣΕΙΣ ΑΝΑΜΕΣΑ ΣΤΑ ΜΕΣΑ ΚΟΙΝΩΝΙΚΗΣ ΔΙΚΤΥΩΣΗΣ “SOCIAL MEDIA”, ΣΤΑ ΠΑΙΧΝΙΔΙΑ ΣΤΑ ΜΕΣΑ ΚΟΙΝΩΝΙΚΗΣ ΔΙΚΤΥΩΣΗΣ “SOCIAL GAMING” ΚΑΙ ΣΤΗ ΣΥΜΜΕΤΟΧΗ ΣΤΑ ΤΥΧΕΡΑ ΠΑΙΓΝΙΑ

A. Βάσιος¹, Π. Ρούσσος¹
¹ Εθνικό Καποδιστριακό Πανεπιστήμιο Αθηνών

P29. Η ΕΠΙΔΡΑΣΗ ΤΟΥ ΔΙΑΔΙΚΤΥΟΥ ΣΤΗ ΔΙΑΜΟΡΦΩΣΗ ΤΟΥ ΝΟΣΟΛΟΓΙΚΟΥ ΠΡΟΦΙΛ ΓΕΝΙΚΟΥ ΠΛΗΘΥΣΜΟΥ ΚΑΙ ΕΠΑΓΓΕΛΜΑΤΙΩΝ ΥΓΕΙΑΣ

E. Κούστη¹
¹ RN, MSC

P30. ΕΠΑΓΓΕΛΜΑΤΙΚΟΣ ΠΡΟΣΑΝΑΤΟΛΙΣΜΟΣ ΚΑΙ ΑΠΟΚΑΤΑΣΤΑΣΗ ΨΥΧΙΚΑ ΑΣΘΕΝΟΥΣ

E. Ζαργκλής¹, Β. Μιχαλία¹, Ι. Νικολόπουλος¹, Ε. Ντάτση¹, Ε. Κριτσωτάκης¹, Ι. Σίσκας¹, Ε. Ζεγγίνη¹
¹ Ψ.Ν.Α. «Δρομοκαΐτειο»

P31. ΑΝΑΣΚΟΠΗΣΗ ΣΤΟ ΓΕΝΕΤΙΚΟ ΥΠΟΒΑΘΡΟ ΤΩΝ ΨΥΧΙΚΩΝ ΠΑΘΗΣΕΩΝ

E. Ζεγγίνη¹, Β. Μιχαλία¹, Ε. Κριτσωτάκης¹, Α. Βλαχάκου¹, Ι. Νικολόπουλος¹, Ι. Αγγέλης¹, Ι. Καλλιώρας¹, Ε. Ζαργκλής¹
¹ Ψ.Ν.Α Δρομοκαΐτειο

P32. ΝΟΣΗΛΕΥΤΙΚΕΣ ΠΑΡΕΜΒΑΣΕΙΣ ΣΕ ΑΣΘΕΝΕΙΣ ΜΕ ΝΟΣΟ ΤΟΥ HUNTINGTON

N. Ταπεινός¹, Μ. Σωτηροπούλου¹, Π. Σεργάκη¹
¹ Νοσηλεύτριες στο Οικοτροφείο 15 χρόνιων ψυχικά ασθενών «Επανάταξη», Αποστολή Μ.Κ.Ο.

P33. THE BRAIN NETWORK THAT SUPPORTS RECOGNITION MEMORY: IMPLICATIONS FOR MEMORY DISORDERS

A. Kafkas¹, D. Montaldi¹, A. Mayes¹
¹ Memory Research Unit, School of Psychological Sciences, University of Manchester, UK

P34. Η ΕΠΙΡΡΟΗ ΤΗΣ ΟΙΚΟΝΟΜΙΚΗΣ ΚΡΙΣΗΣ ΣΤΗΝ ΕΛΛΑΔΑ ΣΤΗΝ ΚΑΤΑΝΑΛΩΣΗ ΑΛΚΟΟΛ ΑΠΟ ΝΕΑΡΟΥΣ ΕΝΗΛΙΚΕΣ. Ο ΡΟΛΟΣ ΤΗΣ ΠΡΟΣΩΠΙΚΟΤΗΤΑΣ.

Δ. Μεντή¹, Γ. Λυράκος², Α. Σουρέτη¹
¹ City Unity College, Τμήμα Ψυχολογίας, Αθήνα, Ελλάδα
² Μονάδα Πόνου, 2η Πανεπιστημιακή Κλινική Αναισθησιολογίας Ιατρικής Σχολής ΕΚΠΑ

P35. ΘΕΩΡΙΑ ΔΙΑΧΕΙΡΙΣΗΣ ΤΟΥ ΤΡΟΜΟΥ ΚΑΙ ΣΤΙΓΜΑ ΨΥΧΙΚΗΣ ΝΟΣΟΥ

Γ. Τσουβέλας¹, Ε. Χρά¹, Κ. Νικολέτου¹, Φ.-Θ. Τριανταφύλλου², Ο. Γιωτάκος²
¹ Τμήμα Ψυχολογίας, Εθνικό και Καποδιστριακό Πανεπιστήμιο Αθηνών
² Ψυχιατρική Κλινική Στρατού Ξηράς, 414 ΣΝΕΝ

P36. ΠΟΛΥΕΠΙΠΕΔΗ ΑΝΑΛΥΣΗ ΣΥΝΑΙΣΘΗΜΑΤΙΚΩΝ ΙΚΑΝΟΤΗΤΩΝ ΠΡΟΪΣΤΑΜΕΝΩΝ ΚΑΙ ΣΥΝΑΙΣΘΗΜΑΤΑ ΣΤΟΝ ΧΩΡΟ ΕΡΓΑΣΙΑΣ.

Γ. Τσουβέλας¹, Γ. Κουλιεράκης²
¹ Τμήμα Ψυχολογίας, Εθνικό και Καποδιστριακό Πανεπιστήμιο Αθηνών
² Εθνική Σχολή Δημόσιας Υγείας

P37. ΔΙΕΡΓΑΣΙΕΣ ΕΠΙΠΟΛΙΤΙΣΜΟΠΟΙΗΣΗΣ, ΠΡΟΣΑΝΑΤΟΛΙΣΜΟΣ ΚΟΙΝΩΝΙΚΗΣ ΚΥΡΙΑΡΧΙΑΣ, ΔΕΞΙΟΣ ΑΥΤΑΡΧΙΣΜΟΣ ΚΑΙ ΡΑΤΣΙΣΜΟΣ.

Γ. Τσουβέλας¹

¹Τμήμα Ψυχολογίας, Εθνικό και Καποδιστριακό Πανεπιστήμιο Αθηνών

P38. ΕΠΟΧΙΚΟΤΗΤΑ ΑΥΤΟΚΤΟΝΙΩΝ ΣΤΗΝ ΕΛΛΑΔΑ.

Γ. Τσουβέλας¹, Ο. Γιωτάκος², Β. Κονταξάκης³, Θ. Παπασλάνης³

¹ Τμήμα Ψυχολογίας, Εθνικό και Καποδιστριακό Πανεπιστήμιο Αθηνών

² Ψυχιατρική Κλινική 414 Στρατιωτικού Νοσοκομείου Αθήνας

³ 1η Ψυχιατρική Κλινική Πανεπιστημίου Αθηνών, Αιγινήτειο Νοσοκομείο, Αθήνα

P39. ΣΥΓΚΡΙΣΗ ΤΩΝ ΔΕΙΚΤΩΝ ΟΞΕΙΔΩΤΙΚΟΥ ΣΤΡΕΣ ΣΧΙΖΟΦΡΕΝΙΚΩΝ ΑΣΘΕΝΩΝ ΜΕ ΣΥΜΒΑΤΙΚΗ ΚΑΙ ΑΤΥΠΗ ΘΕΡΑΠΕΙΑ

Ι. Ματσούκης¹, Α. Σιάννη¹, Ε. Κουραμπιέ¹, Α. Γανωτοπούλου², Π. Παρασκευάς¹, Ε. Ντόφη¹, Α. Ασίμης¹, Κ. Δέμπελη¹, Χ. Τριανταφυλλοπούλου¹, Ι. Λιούρης¹

¹ Α' Παθολογική Κλινική, Κωνσταντοπούλειο Γενικό Νοσοκομείο Νέας Ιωνίας, Ελλάδα

² Γ' παθολογική κλινική, Τζάνειο Γενικό Νοσοκομείο Πειραιά, Ελλάδα

P40. ΜΕΛΕΤΗ ΤΩΝ ΔΕΙΚΤΩΝ ΟΞΕΙΔΩΤΙΚΟΥ ΣΤΡΕΣ ΣΕ ΣΧΙΖΟΦΡΕΝΙΚΟΥΣ ΑΣΘΕΝΕΙΣ ΜΕ ΟΨΙΜΗ ΔΥΣΚΙΝΗΣΙΑ

Α. Σιάννη¹, Ι. Καραπάτη¹, Ι. Ματσούκης¹, Α. Γανωτοπούλου², Ν. Τσιβιλής¹, Ε. Κουραμπιέ¹, Χ. Τριανταφυλλοπούλου¹, Ι. Λιούρης¹

¹ Α' Παθολογική Κλινική, Κωνσταντοπούλειο Γενικό Νοσοκομείο Νέας Ιωνίας, Ελλάδα

² Γ' παθολογική κλινική, Τζάνειο Γενικό Νοσοκομείο Πειραιά, Ελλάδα

P41. ΟΙ ΔΕΙΚΤΕΣ ΟΞΕΙΔΩΤΙΚΟΥ ΣΤΡΕΣ ΣΧΙΖΟΦΡΕΝΙΚΩΝ ΑΣΘΕΝΩΝ ΣΥΓΚΡΙΤΙΚΑ ΜΕ ΤΟΝ ΥΓΙΗ ΠΛΗΘΥΣΜΟ

Α. Σιάννη¹, Ι. Ματσούκης¹, Π. Μυλωνάς¹, Α. Γανωτοπούλου², Χ. Κωσταντη¹, Π. Παρασκευάς¹, Χ. Τριανταφυλλοπούλου¹, Ι. Καραπάτη¹, Ι. Λιούρης¹

¹ Α' Παθολογική Κλινική, Κωνσταντοπούλειο Γενικό Νοσοκομείο Νέας Ιωνίας, Ελλάδα

² Γ' παθολογική κλινική, Τζάνειο Γενικό Νοσοκομείο Πειραιά, Ελλάδα

P42. Η ΕΦΑΡΜΟΓΗ ΤΟΥ ΠΡΟΓΡΑΜΜΑΤΟΣ «ΑΡΙΑΔΗΝΗ» ΓΙΑ ΘΕΜΑΤΑ ΑΣΦΑΛΟΥΣ ΠΛΟΗΓΗΣΗΣ ΣΤΟ ΔΙΑΔΙΚΤΥΟ ΑΠΟ ΤΗΝ ΚΙΝΗΤΗ ΜΟΝΑΔΑ ΨΥΧΙΚΗΣ ΥΓΕΙΑΣ ΚΑΡΔΙΤΣΑΣ

Ι. Χιώτη¹, Ε. Στάμου¹, Δ. Παπαδόπουλος¹, Α. Αποστολικάς¹, Ο. Γιωτάκος¹

¹ Κινητή Μονάδα Ψυχικής Υγείας Καρδίτσας

P43. ΟΙ ΕΠΙΠΤΩΣΕΙΣ ΤΗΣ ΟΙΚΟΝΟΜΙΚΗΣ ΚΡΙΣΗΣ ΣΤΗΝ ΨΥΧΙΚΗ ΥΓΕΙΑ ΑΤΟΜΩΝ ΠΟΥ ΔΙΑΒΙΟΥΝ ΣΤΗΝ ΠΕΡΙΦΕΡΕΙΑ ΠΕΛΟΠΟΝΝΗΣΟΥ

Κ. Καράμπελα¹, Δ. Θωμάκος¹

¹ Σχολή Επιστημών Διοίκησης και Οικονομίας, Τμήμα Οικονομικών Επιστημών, Πανεπιστήμιο Πελοποννήσου

P44. ΛΙΘΙΟ ΠΟΣΙΜΟΥ ΥΔΑΤΟΣ ΚΑΙ ΑΥΤΟΚΤΟΝΙΚΟΤΗΤΑ-ΕΓΚΛΗΜΑΤΙΚΟΤΗΤΑ ΣΤΗΝ ΕΛΛΑΔΑ.

Ο.Γιωτάκος¹, Γ. Τσουβέλας¹, Π Νισανάκης¹, Β Γιάκαλου², Β. Κονταξάκης³

¹ Ψυχιατρική Κλινική, 414 Στρατιωτικού Νοσοκομείου Αθηνών

² Sprecifar-Actavis

³ Ψυχιατρική Κλινική, Αιγινήτειο Νοσοκομείο

P45. ΑΞΙΟΛΟΓΗΣΗ ΔΕΙΚΤΗ ΝΟΗΜΟΣΥΝΗΣ ΜΕ ΜΕΘΟΔΟΥΣ ΜΗΧΑΝΙΚΗΣ ΜΑΘΗΣΗΣ

Ν. Γουλιέλμος¹, Ι. Χρόνης¹, Σ. Γύλαρη¹, Κ. Παννόπουλος¹, Λ. Κοκολούρης², Ε. Γκιντώνη², Κ. Χαλκιάκουλος^{1,3}, Γ. Αντζουλάτος^{1,3}

¹ Τμήμα Διοίκησης Επιχειρήσεων, ΑΤΕΙ Δυτικής Ελλάδας

² Τμήμα Ψυχολογίας, Πανεπιστήμιο Κρήτης

³ Τμήμα Μαθηματικών, Πανεπιστήμιο Πατρών

P46. ΑΞΙΟΛΟΓΗΣΗ ΔΕΙΚΤΗ ΣΥΝΑΙΣΘΗΜΑΤΙΚΗΣ ΝΟΗΜΟΣΥΝΗΣ ΜΕ ΜΕΘΟΔΟΥΣ ΜΗΧΑΝΙΚΗΣ ΜΑΘΗΣΗΣ

Π. Τόγιας¹, Σ. Μαργαρίτης¹, Β. Παπαϊωάννου¹, Α. Μόρτογλου¹, Ε. Γκιντώνη², Κ. Χαλκιάπουλος^{1,3}, Γ. Αντζουλάτος^{1,3}

P47. ΕΦΑΡΜΟΓΗ ΤΕΧΝΙΚΩΝ ΕΞΟΡΥΞΗΣ ΓΝΩΣΗΣ ΣΤΗΝ ΑΞΙΟΛΟΓΗΣΗ ΠΤΥΧΩΝ ΠΡΟΣΩΠΙΚΟΤΗΤΑΣ ΦΟΙΤΗΤΩΝ ΤΡΙΤΟΒΑΘΜΙΑΣ ΕΚΠΑΙΔΕΥΣΗΣ

Δ. Λογγίνου¹, Ν. Πιζάνια¹, Β. Παπαχριστοφρή¹, Α. Παρασκευά¹, Γ. Φαρμάκη¹, Ε. Γκιντώνη², Κ. Χαλκιάπουλος^{1,3}, Γ. Αντζουλάτος^{1,3}

¹Τμήμα Διοίκησης Επιχειρήσεων, ΑΤΕΙ Δυτικής Ελλάδας

²Τμήμα Ψυχολογίας, Πανεπιστήμιο Κρήτης

³Τμήμα Μαθηματικών, Πανεπιστήμιο Πατρών

P48. ΑΞΙΟΠΟΙΗΣΗ ΤΕΧΝΙΚΩΝ ΕΞΟΡΥΞΗΣ ΔΕΔΟΜΕΝΩΝ ΓΙΑ ΤΗΝ ΑΞΙΟΛΟΓΗΣΗ ΠΤΥΧΩΝ ΤΗΣ ΠΡΟΣΩΠΙΚΟΤΗΤΑΣ ΦΟΙΤΗΤΩΝ

Χ. Ζήσαρου¹, Ε.Α. Αποστολοπούλου¹, Γ. Βελάι¹, Β. Καρακάκη¹, Α. Νικολακόπουλος¹, Ε.Α. Τσουτσάνη¹, Ε. Γκιντώνη¹, Κ. Χαλκιάπουλος^{1,3}, Γ. Αντζουλάτος^{1,3}

¹Τμήμα Διοίκησης Επιχειρήσεων, ΑΤΕΙ Δυτικής Ελλάδας

²Τμήμα Ψυχολογίας, Πανεπιστήμιο Κρήτης

³Τμήμα Μαθηματικών, Πανεπιστήμιο Πατρών

P49. ΕΦΑΡΜΟΓΗ ΜΕΘΟΔΩΝ ΕΞΟΡΥΞΗΣ ΔΕΔΟΜΕΝΩΝ ΓΙΑ ΤΗΝ ΕΚΤΙΜΗΣΗ ΤΗΣ ΨΥΧΟΛΟΓΙΚΗΣ ΔΙΑΘΕΣΗΣ ΦΟΙΤΗΤΩΝ

Ε. Κατσουλάκου¹, Π. Βερύκοκκος¹, Α. Μαΐστρος¹, Α. Μπεσή¹, Θ. Νάνος¹, Β. Παπαδόπουλος¹, Σ. Τσουτσούρη¹, Ε. Γκιντώνη², Κ. Χαλκιάπουλος^{1,3}, Γ. Αντζουλάτος^{1,3}

¹Τμήμα Διοίκησης Επιχειρήσεων, ΑΤΕΙ Δυτικής Ελλάδας

²Τμήμα Ψυχολογίας, Πανεπιστήμιο Κρήτης

³Τμήμα Μαθηματικών, Πανεπιστήμιο Πατρών

P50. ΔΙΕΡΕΥΝΗΣΗ ΠΤΥΧΩΝ ΤΗΣ ΠΡΟΣΩΠΙΚΟΤΗΤΑΣ ΦΟΙΤΗΤΩΝ ΜΕ ΕΦΑΡΜΟΓΗ ΑΛΓΟΡΙΘΜΩΝ ΣΥΣΤΑΔΟΠΟΙΗΣΗΣ

Α. Γαρτζούνη¹, Β. Ζαρζούρα¹, Μ. Βαμβακά¹, Σ. Γκικόκα¹, Κ. Θεολόγος¹, Α. Σταθακόπουλος¹, Ε. Γκιντώνη², Κ. Χαλκιάπουλος^{1,3}, Γ. Αντζουλάτος^{1,3}

¹Τμήμα Διοίκησης Επιχειρήσεων, ΑΤΕΙ Δυτικής Ελλάδας

²Τμήμα Ψυχολογίας, Πανεπιστήμιο Κρήτης

³Τμήμα Μαθηματικών, Πανεπιστήμιο Πατρών

P51. ΕΦΑΡΜΟΓΗ ΜΕΘΟΔΩΝ ΕΞΟΡΥΞΗΣ ΔΕΔΟΜΕΝΩΝ ΓΙΑ ΤΗΝ ΑΞΙΟΛΟΓΗΣΗ ΤΗΣ ΣΥΝΑΙΣΘΗΜΑΤΙΚΗΣ ΚΑΤΑΣΤΑΣΗΣ ΦΟΙΤΗΤΩΝ

Μ. Νικιέλι¹, Σ. Φύτρος¹, Α. Γκέλιου¹, Β. Κεφαλά¹, Π. Μουτοπούλου¹, Ζ. Ξενάκης¹, Ε. Γκιντώνη², Κ. Χαλκιάπουλος^{1,3}, Γ. Αντζουλάτος^{1,3}

¹Τμήμα Διοίκησης Επιχειρήσεων, ΑΤΕΙ Δυτικής Ελλάδας

²Τμήμα Ψυχολογίας, Πανεπιστήμιο Κρήτης

³Τμήμα Μαθηματικών, Πανεπιστήμιο Πατρών

P52. ΤΕΧΝΙΚΕΣ ΜΗΧΑΝΙΚΗΣ ΜΑΘΗΣΗΣ ΣΤΗ ΔΙΕΡΕΥΝΗΣΗ ΕΥΑΙΣΘΗΣΙΑΣ ΣΤΗΝ ΑΝΗΣΥΧΙΑ

Α. Παπαπούλου¹, Ε. Λαγουδάκη¹, Ι. Λώλου¹, Ν. Σπύρου¹, Γ. Φωτοπούλου¹, Ε. Γκιντώνη², Κ. Χαλκιάπουλος^{1,3}, Γ. Αντζουλάτος^{1,3}

¹Τμήμα Διοίκησης Επιχειρήσεων, ΑΤΕΙ Δυτικής Ελλάδας

²Τμήμα Ψυχολογίας, Πανεπιστήμιο Κρήτης

³Τμήμα Μαθηματικών, Πανεπιστήμιο Πατρών

**P53.ΕΦΑΡΜΟΓΗ ΜΕΘΟΔΩΝ ΜΗΧΑΝΙΚΗΣ ΜΑΘΗΣΗΣ ΣΤΗΝ ΑΞΙΟΛΟΓΗΣΗ ΤΗΣ ΑΥΤΟΣΥΓΚΕ-
ΝΤΡΩΣΗΣ ΦΟΙΤΗΤΩΝ**

Θ. Καλύβας¹, Χ. Μητρός¹, Γ. Νταλίπι¹, Π. Παπαζώνης¹, Γ. Σισμανίδης¹, Α. Φλώρος¹, Μ. Χεσαρί¹, Ε. Γκιντώ-
νη², Κ. Χαλκιάπουλος^{1,3}, Γ. Αντζουλάτος^{1,3}

¹Τμήμα Διοίκησης Επιχειρήσεων, ΑΤΕΙ Δυτικής Ελλάδας

²Τμήμα Ψυχολογίας, Πανεπιστήμιο Κρήτης

³Τμήμα Μαθηματικών, Πανεπιστήμιο Πατρών

**P54.ΑΞΙΟΠΟΙΗΣΗ ΑΛΓΟΡΙΘΜΩΝ ΕΞΟΡΥΞΗΣ ΔΕΔΟΜΕΝΩΝ ΣΤΗΝ ΑΝΤΙΜΕΤΩΠΙΣΗ ΑΓΧΟΓΟ-
ΝΩΝ ΚΑΤΑΣΤΑΣΕΩΝ**

Σ. Τσάμπ¹, Χ. Παγουλάτου¹, Λ. Τζίκα¹, Ε. Γκαβέρα¹, Σ. Δημητρίου¹, Π. Σμηρνιώτη¹, Ε. Γκιντώνη², Κ. Χαλκιά-
πουλος^{1,3}, Γ. Αντζουλάτος^{1,3}

¹Τμήμα Διοίκησης Επιχειρήσεων, ΑΤΕΙ Δυτικής Ελλάδας

²Τμήμα Ψυχολογίας, Πανεπιστήμιο Κρήτης

³Τμήμα Μαθηματικών, Πανεπιστήμιο Πατρών

**P55.ΕΦΑΡΜΟΓΗ ΜΕΘΟΔΩΝ ΕΞΟΡΥΞΗΣ ΔΕΔΟΜΕΝΩΝ ΓΙΑ ΤΗΝ ΕΚΤΙΜΗΣΗ ΤΗΣ ΣΥΝΑΙΣΘΗ-
ΜΑΤΙΚΗΣ ΔΙΑΘΕΣΗΣ ΕΝΗΛΙΚΩΝ ΑΤΟΜΩΝ**

Σ. Καραμανωλάκη¹, Ι. Κοσμοπούλου¹, Α. Λάζου¹, Δ. Ντούρμα¹, Μ. Ρακιπλάρη¹, Ε. Γκιντώνη², Κ. Χαλκιά-
πουλος^{1,3}, Γ. Αντζουλάτος^{1,3}

¹Τμήμα Διοίκησης Επιχειρήσεων, ΑΤΕΙ Δυτικής Ελλάδας

²Τμήμα Ψυχολογίας, Πανεπιστήμιο Κρήτης

³Τμήμα Μαθηματικών, Πανεπιστήμιο Πατρών

P56.ΤΕΧΝΙΚΕΣ ΜΗΧΑΝΙΚΗΣ ΜΑΘΗΣΗΣ ΣΤΗ ΔΙΕΡΕΥΝΗΣΗ ΣΥΜΠΕΡΙΦΟΡΩΝ ΦΟΒΟΥ

Σ. Σαμπάλου¹, Ε. Καραμπεσίνη¹, Γ. Λιγοψυχάκης¹, Μ. Μήτρο^{υ1}, Α. Αναγνωστόπουλος¹, Π. Χρονόπουλος¹, Ε.
Γκιντώνη², Κ. Χαλκιάπουλος^{1,3}, Γ. Αντζουλάτος^{1,3}

¹Τμήμα Διοίκησης Επιχειρήσεων, ΑΤΕΙ Δυτικής Ελλάδας

²Τμήμα Ψυχολογίας, Πανεπιστήμιο Κρήτης

³Τμήμα Μαθηματικών, Πανεπιστήμιο Πατρών

**P57.A RANDOMISED CONTROLLED TRIAL OF AUTOMATED SMS APPOINTMENT REMINDERS
IN A PSYCHOSIS COMMUNITY SERVICE IN SOUTH EAST LONDON**

E.Kravarit¹, R. Da Gama Pires¹, C. Reeve-Mates¹, S. Renshaw¹, S. McAllister¹, D. Hayes¹, E. Tsakanikos¹,
J. Stewart¹, E. Daley¹, P. Patterson¹, R. Ramsey¹, P. McGuire¹

¹ Department of Psychosis studies, Institute of Psychiatry, Psychology and Neuroscience, King's
College London, UK

**P58.ΕΘΕΛΟΝΤΙΚΗ ΟΜΑΔΑ «ΚΟΙΝΩΝΙΚΟΙ ΛΕΙΤΟΥΡΓΟΙ ΕΝτάξη» – ΠΡΟΓΡΑΜΜΑ ΕΥΑΙΣΘΗΤΟ-
ΠΟΙΗΣΗΣ ΤΗΣ ΣΧΟΛΙΚΗΣ ΚΟΙΝΟΤΗΤΑΣ ΣΕ ΘΕΜΑΤΑ Ε-ΞΑΡΤΗΣΗΣ ΚΑΙ
@ΣΦΑΛΟΥΣ ΠΛΗΘΓΗΣΗΣ ΣΤΟ ΔΙΑΔΙΚΤΥΟ**

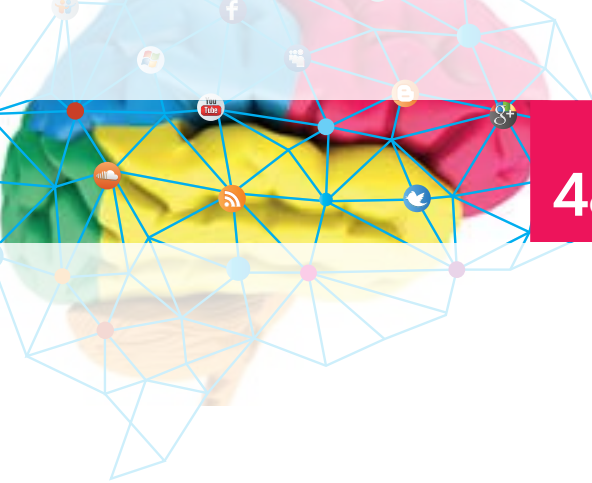
Φ. Μητροπούλου¹, Κ. Κοντονή², Δ. Θεοδωρόπουλος⁴, Μ. Μέντης³, Ι. Τσελεπή⁴, Α. Σακκογιάννη⁴, Π. Τσου-
καλά⁴, Γ. Σταμπολτά⁴, Α. Χριστοπούλου⁴, Ν. Βελαί⁴

¹ Πανεπιστήμιο Πελοποννήσου, υπότροφος ιδρύματος Ωνάσει

² Γενικό Νοσοκομείο Πάτρας

³ Πανεπιστημιακό Γενικό Νοσοκομείο Πατρών

⁴ Ομάδα Πρωτοβουλίας «Κοινωνικοί Λειτουργοί ΕΝτάξη»



4ο

**ΠΑΝΕΛΛΗΝΙΟ
ΔΙΕΠΙΣΤΗΜΟΝΙΚΟ
ΣΥΝΕΔΡΙΟ**

Ευχαριστούμε πολύ τις παρακάτω εταιρείες-χορηγούς για τη βοήθειά τους στην πραγματοποίηση του 4ου Πανελληνίου Διεπιστημονικού Συνεδρίου «Ψυχική Υγεία, Τεχνολογία και Τηλεματικές Εφαρμογές»

Lilly

Lundbeck

Pfizer

Specifar

Όμιλος Υγεία

Πεδίο

medNutrition

Selincro®

ADV11/SELINCRO/2-15



Ποιοτική και ποσοτική σύνθεση σε δραστικά συστατικά: Κάθε επικαλυμμένο με λεπτό υμένιο δισκίο περιέχει 18,06 mg nalmeferne (ως διϋδρική υδροχλωρική). Ονομασία και διεύθυνση του κατόχου της άδειας κυκλοφορίας: H. Lundbeck A/S, Ottiliavej 9, DK-2500 Valby, Δανία. Περαιτέρω πληροφορίες διατίθενται από τον τοπικό αντιπρόσωπο του κατόχου της άδειας κυκλοφορίας: Lundbeck Hellas SA, Κηφισίας 109 & Σίνα, 15124, Μαρούσι, Αθήνα, τηλ: 2106105036.



11-14 Ιουνίου 2015

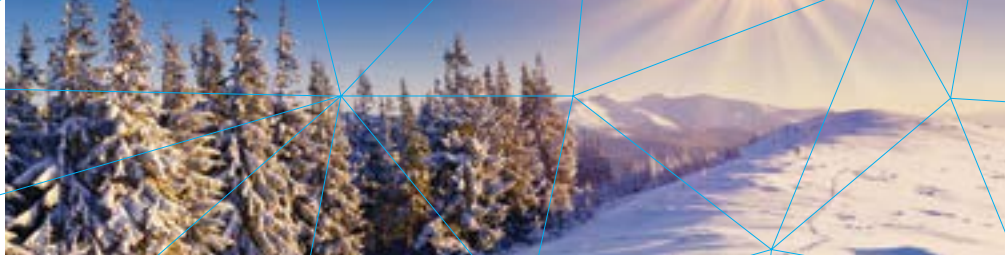
ΚΑΛΑΜΑΤΑ - Ξενοδοχείο ELITE CITY RESORT



Θερινό σεμινάριο
Νευρολογικών
και ψυχιατρικών θεμάτων

27-29 Νοεμβρίου 2015

ΠΗΛΙΟ - Ξενοδοχείο PORTARIA HOTEL



Χειμερινό σεμινάριο
Νευρολογικών
και ψυχιατρικών θεμάτων



ΓΡΑΜΜΑΤΕΙΑ - ΠΛΗΡΟΦΟΡΙΕΣ
ΤΘ: 2816 · Άστρος · ΤΚ: 220 01
Τ: 27550 22201 · F: 211 8 505006
E: e-vip@otenet.gr · www.e-vip.com.gr



ΔΙΟΡΓΑΝΩΣΗ
www.obrela.gr
info@obrela.gr