

Fiche technique du Petit théâtre de la Bouloie

Contact lumière : Claire Michoux – 0645510989 – clrmichoux@gmail.com

Contact son : Bruno Fuchs – 0672107005 – brfuchs@orange.fr

Salle :

137 places assises + 8 places handicapées

Possibilité d'enlever les deux premiers rangs de sièges

1 petite loge au fond de scène à jardin

1 local technique au fond de scène à cour

Scène :

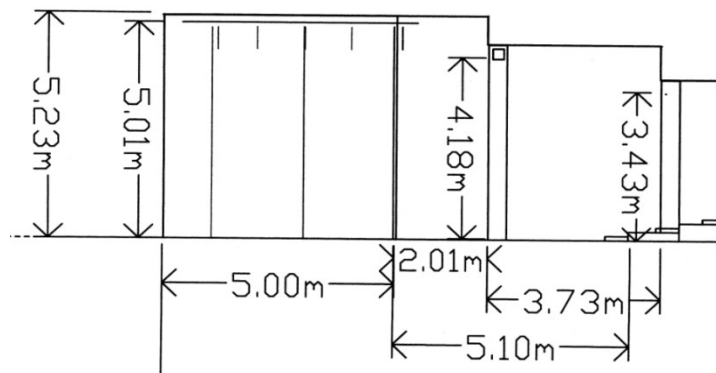
Largeur de mur à mur : 10m

Ouverture : 8m

Profondeur jusqu'au cadre : 5m

Hauteur sous gril : 4,60m

Pas de pente



Rideaux de fond noir sur patience manuelle, commande à jardin

Rideaux d'avant-scène rouge sur patience manuelle, commande à jardin

3 plans de pendrillons

3 frises

Matériel lumière :

- 1 console Titan RVE
- 4 Powerbarres au gril (4 x 6x2kW = 24 circuits + 4 directs)
- 1 Powerbarre sur le premier pont de face (6 circuits + 1 direct)
- 1 Powerbarre sur le second pont de face (6 circuits + 1 direct)
- 1 grada 6x2kW au sol
- 1 vidéoprojecteur + shutter
- 1 écran
- 1 machine à fumée Unique
- 7 PC RJ 306 1kW
- 5 PC ADB 500 fresnel
- 7 PC ADB 500 martelés
- 6 PAR 64
- 5 PAR LED
- 4 découpes courtes ETC 750w
- 3 découpes longues ETC 750w
- 2 découpes ETC 575w
- 3 découpes courtes ADB 650w (très mauvais état)
- 3 découpes longues ADB 650w (très mauvais état)
- 2 pieds de projecteur
- 20 platines de sol

Matériel son :

- 1 console DM1000 sortie Ethersound
- 1 système de diffusion complet comprenant 2PS10R2 et 2 LS600
- Amplification façade et retours NXAMP 4*4000 en liaison ethersound (amplification Sub NXAMP 4*1000)
- 6 lignes de retours PS10R2
- 3 Shure SM57
- 2 Shure SM58
- 1 akg C451B
- 2 Shure Beta 57
- 1 Shure Beta 52
- 3 MD 421
- 1 Sennheiser 825
- 3 Sennheiser 604
- 2 Sennheiser 606
- 2 Neumann KMS 105
- 4 FanConvert (8 entrées micro, 8 entrées lignes, 8 sorties analogiques, 4 sorties AES/EBU)
- 14 pieds de micro